

Maîtres de l'ouvrage

Aton Développement SA
 Route de Ferney 211
 1218 Le Grand-Saconnex
 Ville du Grand-Saconnex
 Route de Colovrex 18
 1218 Le Grand-Saconnex

Entreprise totale

Induni & Cie SA
 Av. des Grandes-Communes 6
 1213 Petit-Lancy

Architectes

Favre & Guth SA
 architectes ingénieurs
 et associés
 Route des Acacias 25
 1227 Les Acacias

Collaborateurs:
 P. Tagliabue
 D. Fanni

Ingénieurs civils

Ott B. et Uldry C. Sàrl
 Avenue Adrien-Jeandin 31
 1226 Thônex

Bureaux techniques

Chauffage - Ventilation:
 Putallaz Sàrl
 Rue de Vermont 9A
 1202 Genève

Sanitaire:
 Schumacher Ingénierie SA
 Rue de Chantepoulet 13
 1201 Genève

Electricité:
 Scherler SA
 Chemin du Champ-d'Anier 19
 1209 Genève

Géotechnique:
 Karakas et Français SA
 Chemin des Poteaux 10
 1213 Petit-Lancy

Façades:
 BCS SA
 Rue des Draizes 3
 2000 Neuchâtel

Acoustique:
 Architecture et Acoustique SA
 Quai Ernest-Ansermet 40
 1205 Genève

Ingénieur sécurité:
 SECURI concept
 Chemin de Grange-Collomb 34
 1212 Grand-Lancy

Géomètres

Géomètres Associés
 Ney & Hurni SA
 Rue Chabrey 6
 1202 Genève

Coordonnées

Route de Ferney 211
 1218 Le Grand-Saconnex

Conception 2010

Réalisation 2011 - 2012

**HISTORIQUE / SITUATION**

Partenariat entre entités publique et privée. Le bâtiment marque l'entrée nord de la ville pour les automobilistes qui sortent de l'autoroute au Grand-Saconnex. Cette commune était propriétaire d'une parcelle à la géométrie triangulaire. En collaboration avec Aton Développement SA, le terrain a pu être regroupé en un partenariat $\frac{2}{3}$ privé $\frac{1}{3}$ public, offrant ainsi une surface au potentiel intéressant, à cinq minutes de l'Aéroport International de Genève, en connexion directe avec l'autoroute A1, deux lignes de transports publics ayant par ailleurs un arrêt devant le bâtiment.

PROGRAMME

Surfaces administratives à vendre et à louer. Avec un volume SIA 416 de 18'282 m³, le bâtiment à vocation entièrement administrative propose trois étages plus rez-de-chaussée et deux niveaux souterrains.

Formule intéressante et peu répandue, les surfaces de bureaux sont offertes en partie à la vente (2'400 m²) et en partie à la location (1'200 m²). L'immeuble dispose également de 48 places de parc extérieures, de même que des surfaces de dépôt et archives occupant plus de 1'000 m².



PROJET

Complexité structurelle et espaces modulables.

Le concept adopté vise des fonctionnalités optimisées en tenant compte des objectifs qualitatifs et esthétiques fixés par le programme. De même, les choix conceptuels sont fonction des contraintes du site, géométriques notamment.

L'environnement périurbain, caractérisé par la présence voisine de l'aéroport, de l'autoroute et de la route de Ferney, qui constitue un axe à fort trafic, dicte également les options déterminantes du projet.

Entièrement vitrée, la façade du rez-de-chaussée affirme un décalage en plan par rapport aux niveaux supérieurs: cette transparence et la rupture des lignes de façades, auxquelles s'ajoute la géométrie générale du bâtiment qui dessine une vague, caractérise et identifie cette élégante réalisation. Au-delà de l'esthétique recherchée, on met ainsi l'accès en évidence et la lumière naturelle est amenée jusqu'au cœur des surfaces.

Jouant avec la complexité de la structure, due aux décalages en plan et en verticale du bâtiment, le réseau des porteurs reste discret tout en participant à l'image de la construction: deux piliers - un pour chaque aile - partent du rez-de-chaussée et se séparent en trois branches qui traversent tous les niveaux en s'évasant. Ils supportent en toiture un grand sommier, auquel s'accrochent des tirants qui redescendent jusqu'à la dalle sur rez, l'ensemble se trouvant ainsi suspendu.

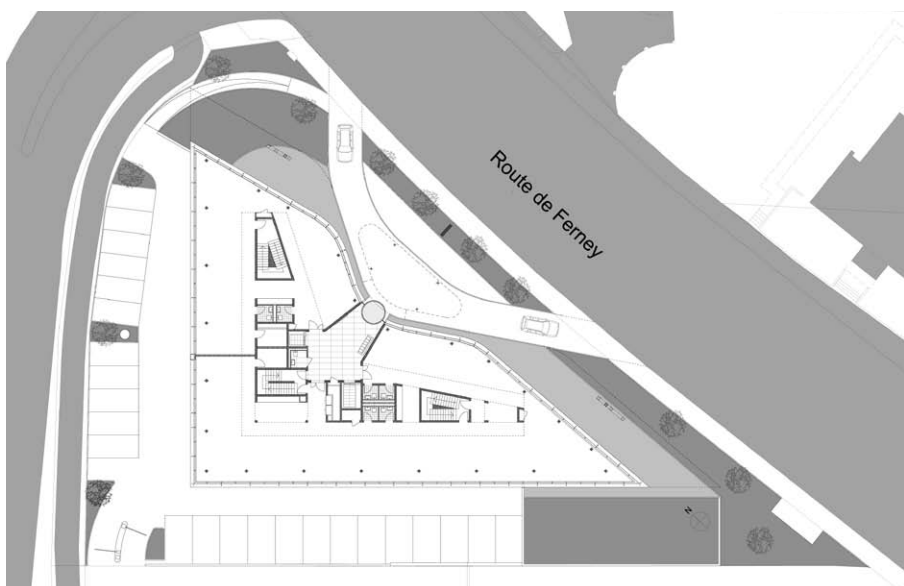
La façade en éléments préfabriqués prend appui sur cet ensemble; dotée de triples vitrages et de contre-cœurs en fibre C, mélange de fibres et de ciment, elle offre les performances supérieures voulues pour répondre aux exigences diverses du programme.

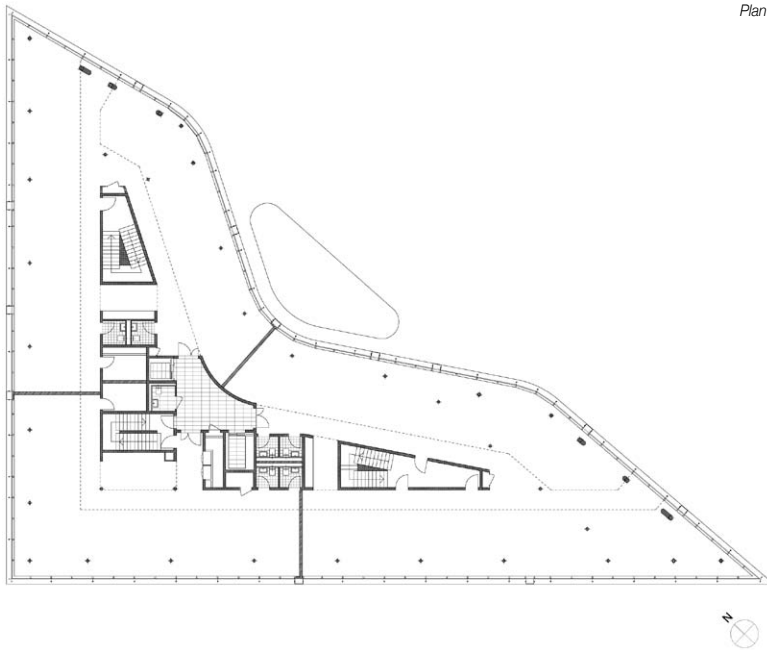
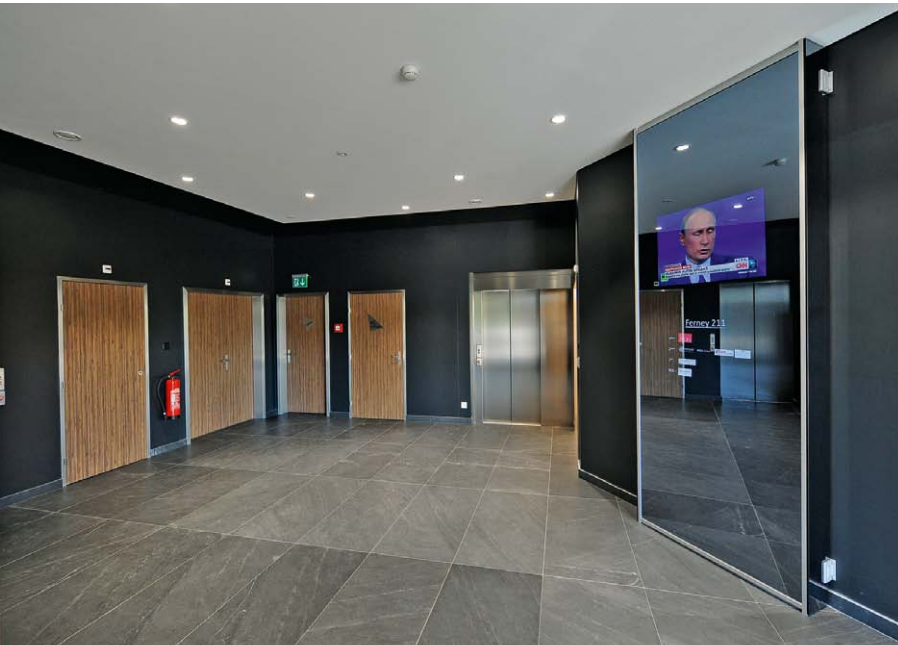
A l'intérieur, l'organisation des espaces autour d'un noyau central qui groupe les services et installations techniques, laisse une bonne liberté d'adaptation des surfaces d'exploitation tout en mettant à profit les particularités du bâtiment.

Ce dernier est équipé de "faux-plafonds actifs" dans lesquels sont installées les conduites de chauffage,



Plan du rez-de-chaussée





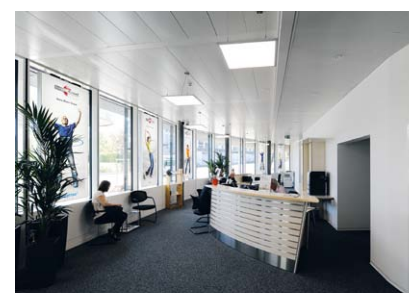
Plan d'étage

rafraîchissement et ventilation, l'ensemble étant calibré pour être rendu adaptable à la trame principale.

De plus, chaque module de plafond est marqué par une filière pouvant recevoir une cloison. Cette modularité est reproduite dans le faux-plancher technique, permettant ainsi d'offrir une très grande souplesse de partition, en tout temps et sans démontage des sols et plafonds, dans les trois surfaces locatives offertes sur chaque plateau d'étage.

Photos

Réalisation originale et construction complexe pour un programme administratif classique, voulu hautement adaptable et performant.





CARACTÉRISTIQUES

Surface du terrain	:	2'532 m ²
Surface brute de planchers	:	4'155 m ²
Emprise au rez	:	870 m ²
Volume SIA	:	18'282 m ³
Nombre de niveaux	:	Rez + 3
Nombre de niveaux souterrains	:	2

entreprises adjudicataires et fournisseurs

liste non exhaustive

Génie civil
Echafaudages
Maçonnerie - Béton armé
INDUNI & Cie SA
1213 Petit-Lancy

Isolation et crépissage de façades
G. D'AVERSA Sàrl
1228 Plan-les-Ouates

Stores
GRIESSER SA
1228 Plan-les-Ouates

Electricité
EL TOP SA
1203 Genève

Sas d'entrée
RECORD automatisé de portes SA
1122 Romanel-sur-Morges

Obturation coupe-feu
INTUM Sàrl
1627 Vaulruz

Régulation
Atelier R2D2 Sàrl
1966 Ayent

Régulation MCR
JEANFAVRE & Fils SA
1052 Le Mont-sur-Lausanne

Installation CVR
MINERG-APPELSA Services SA
1228 Plan-les-Ouates

Installations sanitaires
ALPIQ INTEC ROMANDIE SA
1214 Vernier

Ascenseurs
OTIS SA
1213 Petit-Lancy

Chapes
Multisol Chapes SA
1227 Carouge

Carrelage - Faïence - Pierre naturelle
LANOIR Jean SA
1227 Les Acacias

Plâtrerie - Peinture
GMPB SA
1213 Onex

Portes intérieures bois
ALPINA BOIS SA
1217 Meyrin

Barrières
RIEDER SYSTEMS SA
1070 Puidoux

Faux-planchers
LENZLINGER Fils SA
1233 Bernex

Faux-plafonds métalliques
MWH SA
1203 Genève

Panneaux de chantier
BEGUIN Claude Francois
1294 Genthod