

**INDUNI**

ENTREPRISE GÉNÉRALE

# HÔTEL IBIS GENÈVE CENTRE NATIONS

SURÉLÉVATION - TRANSFORMATION

Genève - GE

**Maître de l'ouvrage**

IGN Hotels SA  
p.a. Accor Gestion Hôtelière  
& Services SA  
Chemin de l'Esparcette 4  
1023 Crissier

**Entreprise totale**

Induni & Cie SA  
Av. des Grandes-Communes 6  
1213 Petit-Lancy

**Architectes**

d2 Architectes et Associés SA  
Route des Jeunes 5  
1227 Les Acacias

## Collaborateurs:

Patrick Demuylder  
Xavier Fuentes  
Damien Joubert

**Ingénieurs civils**

Pacho Rodriguez Diaz Sàrl  
& Reals SA  
Rue des Noirettes 32  
1227 Carouge

**Bureaux techniques**

Chauffage - Ventilation:  
Weinmann-Energies SA  
Route d'Yverdon 4  
1040 Echallens

## Sanitaire:

Schumacher Ingénierie SA  
Rue de Chantepoulet 13  
1201 Genève

## Electricité:

Scherler SA  
Chemin du Champ-d'Anier 19  
1209 Genève

## Acousticien:

Décibel Acoustique  
Zufferey Christian  
Rue de la Muse 1  
1205 Genève

**Géomètre**

Géomètres Associés  
Ney & Humni SA  
Rue Chabrey 6  
1202 Genève

**Coordonnées**

Rue du Grand-Pré 35  
1202 Genève

Conception 2011

Réalisation 2012 - 2013

**HISTORIQUE / SITUATION**

**Mise à niveau et développement des capacités.** Le bâtiment existant, un hôtel de 80 chambres, prend place dans le quartier des Nations à Genève, ce qui représente une implantation de premier choix. L'opérateur, le Groupe Accor s'est spécialisé dans différentes gammes hôtelières et apporte un savoir-faire largement éprouvé dans le domaine.

Compte tenu de la situation de l'ouvrage et de son attrait général, le maître d'ouvrage et la Société d'exploitation ont mis conjointement en

place un programme qui permet d'augmenter largement la capacité d'accueil de l'établissement. Parallèlement, le nouvel hôtel bénéficie des plus récentes mesures adoptées par le Groupe pour offrir à sa clientèle un service optimisé et un rapport prix/qualité parfaitement maîtrisé.

Une fois l'opération terminée, l'hôtel fait figure de référence pour le propriétaire, comme pour la Société d'exploitation.



## PROGRAMME

**Application des méthodes rationnelles développées par le Groupe ACCOR.** La rénovation lourde du bâtiment vise une augmentation drastique de sa capacité d'accueil, laquelle était de 80 chambres à l'origine. Le programme, qui visait de porter ce nombre à 206, a finalement évolué jusqu'à 216 chambres après optimisation de l'opération. S'ajoute à cette importante augmentation de capacité, un restaurant dont le dispositif est calqué sur la dernière génération des établissements de ce type ouverts par le Groupe.

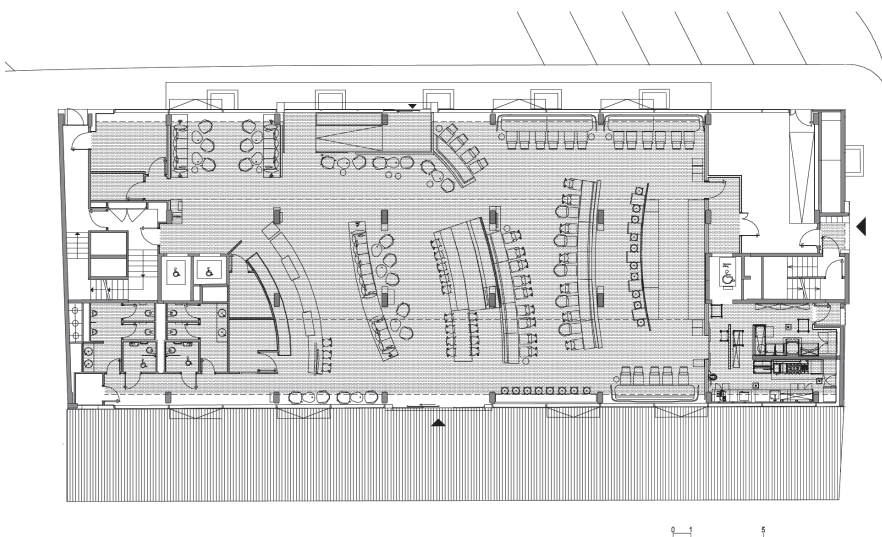
Le programme porte sur un volume de 24'000 m<sup>3</sup> SIA pour 8'179 m<sup>2</sup> de surfaces brutes de planchers, et 38 places de parc intérieures; mis en œuvre dans des conditions logistiques très difficiles, il a pu être réalisé dans le cadre budgétaire et le temps impartis, en dépit des travaux préalables de désamiantage, exécutés sur cinq mois.

## PROJET

**Adaptation des structures principales en béton armé et ajout de deux niveaux en charpente métallique.** Au préalable vidé intégralement, l'ouvrage est pourvu de façades entièrement neuves, qui prennent appui sur la structure existante (dalles et poteaux en béton armé), consolidée par des contreventements formés de voiles en béton armé, afin de satisfaire aux nouvelles normes antisismiques.

Les sous-sols existants sont entièrement modifiés pour permettre d'intégrer les techniques du bâtiment et la création de deux niveaux de parking souterrain. De même, on a procédé à l'adaptation des noyaux des trémies d'ascenseurs et des ascenseurs eux-mêmes, pour mettre ces éléments en correspondance avec les nouveaux besoins déterminés par le projet.

La surélévation de deux niveaux est exécutée en charpente métallique, construite après enlèvement de la toiture existante et mise hors d'eau provisoire des niveaux inférieurs. Effectué sans grue fixe, ce travail ressort d'une organisation précise et d'une gestion de chantier sans faille.



Plan du rez-de-chaussée

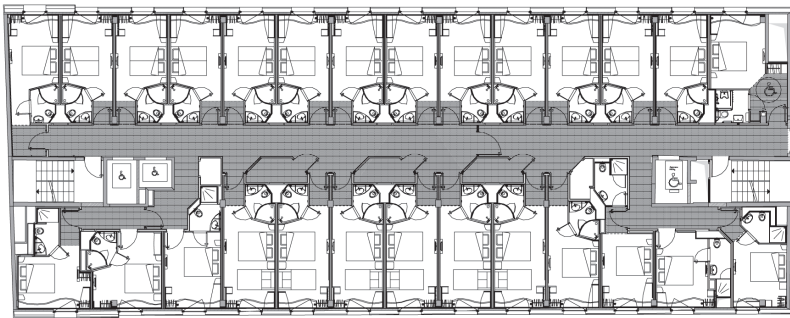




Ces bases structurelles permettent de monter une nouvelle façade, de type ventilé, bardée en Alucobond et offrant un haut standard d'isolation thermique et phonique.

L'optimisation des surfaces en niveau du projet a conduit à déterminer des courettes techniques pré-fabriquées qui desservent deux chambres chacune et abritent les distributions de chauffage-ventilation, refroidissement et eau chaude sanitaire, ainsi que les écoulements. Ces gaines sont accessibles côté couloir, sans que les clients subissent une gêne en cas d'intervention.

L'ensemble présente finalement un condensé précis des solutions rationnelles du standard ACCOR, appliquées par le Groupe, en exploitant sa grande expérience et son professionnalisme.



**Photos**

Surélevé de deux étages et doté de nouvelles façades à hautes performances, le bâtiment voit sa capacité multipliée par un facteur 2,7.

Plan d'étage type





## CARACTÉRISTIQUES

Surface du terrain	:	735 m <sup>2</sup>
Surface brute de planchers	:	8'179 m <sup>2</sup>
Emprise au rez	:	722 m <sup>2</sup>
Volume SIA	:	24'076 m <sup>3</sup>
Coût au m <sup>3</sup> SIA (CFC2)	:	880.-
Nombre de chambres	:	216
Nombre de niveaux	:	Rez + 8
Places de parc intérieures	:	38



## entreprises adjudicataires et fournisseurs

liste non exhaustive

*Démolition et béton-armé*  
**INDUNI & Cie SA**  
 1213 Petit-Lancy

*Echafaudages*  
**ROTH Echafaudages SA**  
 1214 Vernier

*Charpente métallique*  
**SOTTAS SA**  
 1630 Bulle

*Crépis isolant*  
**G. D'AVERSA SA**  
 1228 Plan-les-Ouates

*Façades - Fenêtres*  
**SOTTAS SA**  
 1630 Bulle

*Isolations spéciales*  
**WERNER Isolations SA**  
 1203 Genève

*Etanchéité*  
**DANIEL SCHULTHESS SA**  
 1228 Plan-les-Ouates

*Fenêtres*  
**COMETALLO Sarl**  
 1029 Villars-Ste-Croix

*Installations électriques*  
**ALPIQ Intec Romandie SA**  
 1214 Vernier

*Sécurité - Nettoyages*  
**PROPERTY MANAGEMENT CASTORS SA**  
 1214 Vernier

*Chauffage - Ventilation - Climatisation*  
**COFELY SA**  
 1219 Le Lignon

*Sanitaire*  
**RUTSCH SA**  
 1228 Plan-les-Ouates

*Ascenseurs - Monte-charges*  
**KONE (Suisse) SA**  
 1950 Sion

*Chapes*  
**MULTISOL Chapes SA**  
 1227 Carouge

*Carrelages - Faiences*  
**LANOIR Jean SA**  
 1227 Les Acacias

*Sol sans joints*  
**DMB SA**  
 1219 Le Lignon

*Sol sans joints*  
**LACHENAL SA**  
 1201 Genève

*Plâtrerie*  
**GMPB SA**  
 1213 Onex

*Menuiserie*  
**ALPINA Bois SA**  
 1217 Meyrin

*Plafonds métal*  
**MWH Genève SA**  
 1203 Genève