



Faits & chiffres:

Dates d'exécution:

mars 2019
à juillet 2019

Durée des travaux:

5 mois

Montant global:

CHF 1'370'000.-

Effectif moyen:

10 pers.

Béton:

1'500 m³

Acier d'armatures:

230 t

Éléments préfabriqués:

Escaliers et piliers

LES TERRASSES DU FORON

Situation : Rue du Foron 17 - Thônex (GE)

Type de marché:

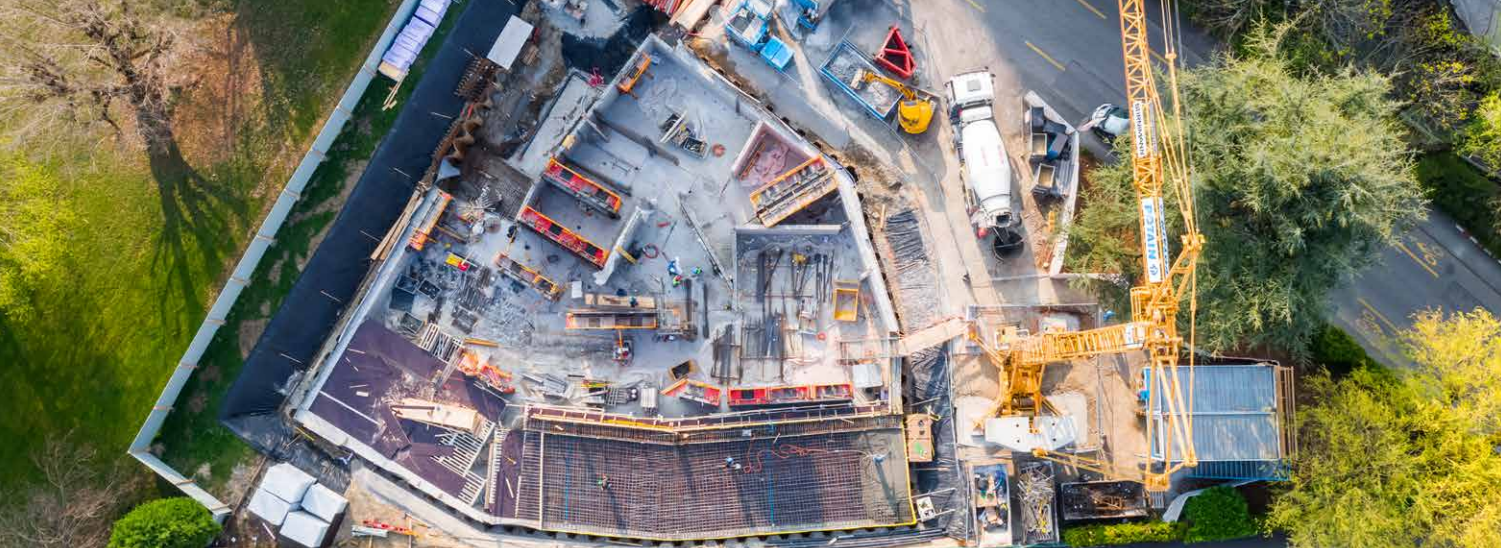
Privé, travaux de béton armé et maçonnerie

Caractéristique:

Ce nouvel immeuble d'habitation est construit dans le cadre d'un périmètre de zone de développement dans la commune de Thônex, située au sud du canton de Genève. La résidence Les Terrasses du Foron propose désormais 13 nouveaux appartements de standing bi-orientés en PPE allant de 3 à 5 pièces, lesquels sont répartis sur 4 niveaux avec places de parking et caves au sous-sol.

Le bâtiment a été conçu sous la forme d'un triangle équilatéral.

Les travaux de gros œuvre de cet immeuble réalisé en Haute Performance Energétique (HPE) ont été adjugés à INDUNI & CIE SA.



Intervenants:

Maitre de l'ouvrage

FM-Management Sàrl
Rue du Vieux-Collège 10
1204 Genève
MINKOFF Alexis - 022 312 13 34

Exécution

INDUNI & Cie SA
Avenue des Grandes-Communes 6
1213 Petit-Lancy

Conducteur de travaux

PACCOT Julien - 022 879 01 59

Contremaître

DE SOUSA Ivo Manuel - 079 539 06 32

Direction de Travaux

BERIC Architectes SA
Rue des Voisins 17
1205 Genève
NAVET Frédéric - 022 827 18 28

Architecte

DVK Architectes
Rue Saint Laurent 2
1207 Genève
HOSSEINI Ali - 022 849 53 00

Ingénieurs civils

PERRETEN & MILLERET SA
Rue Jacques-Grosselin 21
1227 Carouge
BABECOFF Laura - 022 309 49 30

Compétences en matière de protection de l'environnement:

Eaux:

Traitement et évacuation conformément à notre Plan de gestion des eaux de chantier établi selon la Recommandation SIA 431 et la Directive cantonale y relative (SECOE, 2008).

Déchets:

Tri et évacuation conformément à notre Plan de gestion des déchets établi selon la Recommandation SIA 430.

Valorisation, dans la mesure du possible, des matériaux selon les Directives sur les matériaux d'excavation (OFEFP, 1999) et les déchets de chantier minéraux (OFEV, 2006).

Arbres:

Mesures de protection des arbres sis à proximité des travaux, selon la Directive cantonale y relative (DGNP, 2008).



INDUNI & CIE SA

Avenue des Grandes-Communes 6
Case postale 336 - CH-1213 Petit-Lancy 1
Tél. 022 879 01 01 - Fax: 022 879 01 99
email: info@induni.ch - www.induni.ch

INDUNI
ENSEMBLE,
CONSTRUISONS
DEMAIN