

# chantiers

N°7 • Septembre 2019

M A G A Z I N E

## Dynamique et durable

SCOTT SPORTS, GIVISIEZ

**Business de A à Z**

TERRE BONNE PARK, EYSIN

**Engagez-vous!**

JOURNÉE DE LA

CONSTRUCTION SSE

Terre Bonne Park, Eysin

# BUSINESS DE A À Z



Le Business Park de Terre Bonne, à la limite de Nyon et Eysin, poursuit son développement initié en 2007. Un nouveau bâtiment à l'architecture originale vient compléter l'offre et s'apprête à accueillir plusieurs nouvelles sociétés.

Mettre des surfaces à disposition de sociétés tierces. Offrir un cadre de travail optimal. Proposer aux entreprises qui s'y installent une offre de services variée et attrayante. Assurer le confort, la sécurité et la visibilité. Permettre des connexions rapides avec les voies de communication régionales et internationales. Favoriser un réseautage fructueux dans un environnement stimulant. Garantir un support sérieux et durable. Les qualités et caractéristiques attendue d'un business parc sont nombreuses.





Le Business Park de Terre Bonne se démarque par de nombreux atouts.



L'offre en Suisse romande ne manque pas. La nécessité de se distinguer par la qualité n'en est que plus impérative.

Terre Bonne Park se démarque par de nombreux atouts. Développé depuis 2007 par Nemaco Suisse SA – une société à base néerlandaise spécialisée dans le développement de projets administratifs et commerciaux – le site se compose aujourd'hui de dix bâtiments (typologies A, B et Z) et accueille dix-huit compagnies sur plus de 48 000 m<sup>2</sup> de surfaces.

## Principaux intervenants

### Maître de l'ouvrage

→ Nemaco Suisse SA

### Architectes

→ MVSA, Amsterdam  
→ Michel Rachter & Associates  
Sàrl, Nyon

### Ingénieur civil

→ S.E.T.I.C. Sàrl, Grand-Lancy

### Façades

→ Sottas SA, Bulle

## REPORTAGE

Les unités A (imposantes) et Z forment la structure du parc. Quelques bâtiments uniques, tels la crèche en construction bois, amène rythme et variété.

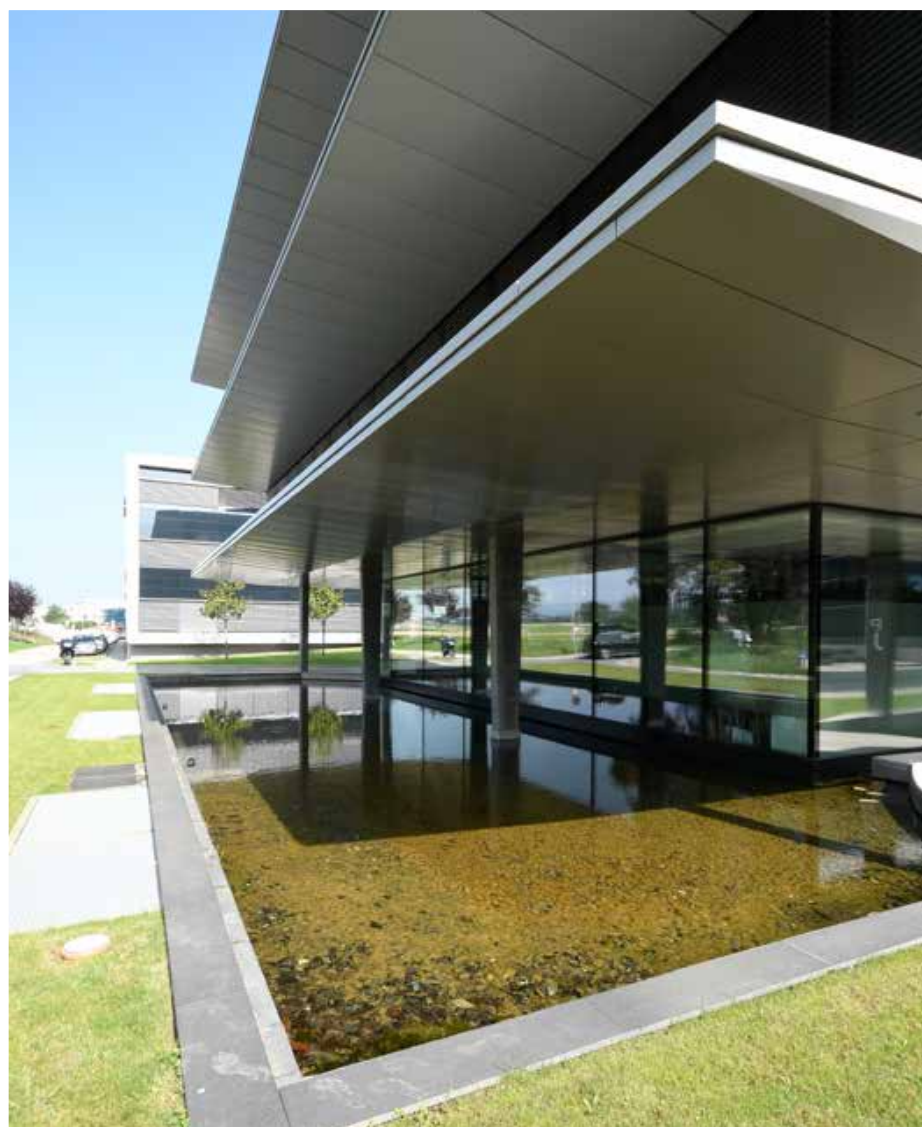
Les trois unités A, les plus grandes (60 m. x 60 m. ; 8000 m<sup>2</sup> de surfaces utiles) sont alignés le long de la Route de Crassier. Un quatrième, posé perpendiculairement, est placé dans la partie sud de la parcelle. Façades lisses et pleines, grand patio central, plan carré, verres émaillés, contrecœurs en alucobond et volume mis en valeur par le jeu d'emboîtement des corps sombres des bureaux dans le cadre gris clair de la structure de façade: les bâtiments A en imposent !



PUBLICITÉ

**ETAVIS**   
**TSA**





En alternance, les corps plus petits des unités Z, se distinguent par leur plan allongé et une apparence plus élaborée. Des lignes horizontales naissent au niveau des dalles, varient en épaisseur au fil des contrecœurs et balustrades vitrées et se lancent en porte-à-faux pour créer un large pare-soleil aérodynamique et fluide.

### « PORTE-À-FAUX AÉRODYNAMIQUES »

Deux autres bâtiments (B1 et B2) plus compacts ainsi qu'une crèche aménagée dans un magnifique bâtiment en bois ajoutent rythme et variété dans ce plan voué à bannir l'ennui.

#### PORTE D'ENTRÉE

Le bâtiment que nous présentons ici, le Z0 est le dernier construit. Il occupe la tête de la parcelle et marque ainsi visuellement l'entrée du business parc. Bien qu'il reprenne les lignes des bâtiments Z, son

REPORTAGE



PUBLICITÉ

ENSEMBLE, CONSTRUISONS DEMAIN



BÂTIMENT | GÉNIE CIVIL  
ENTREPRISE GÉNÉRALE

**INDUNI**  
●

GENÈVE

VAUD

VALAIS





Élancés et tendus, les pare-soleil identifient fortement le bâtiment.

Les grandes dimensions des pare-soleil et de la structure métallique rapportée augmentent la difficulté de réalisation de l'enveloppe et imposent un travail à la nacelle.



plan est différent de celui de tous les autres bâtiments du site. Allongé et articulé, il s'insère parfaitement dans le triangle dessiné par la jonction de la Route de Crassier et la parcelle voisine.

Déployé sur trois niveaux hors sol, il offre 6000 m<sup>2</sup> de surfaces. Un foyer baigné de lumière, animé par une cage d'ascenseur vitrée et un escalier aérien, signale l'entrée principale du bâtiment. Trois autres escaliers et deux ascenseurs assurent confort et sécurité à tous les usagers. Une société occupe l'entier de l'aile sud-est, alors que l'aile ouest est partagée par deux locataires. Dans son concept, le plan permet une multitude de typologies et la possibilité de définir jusqu'à neuf zones indépendantes (neuf locataires).

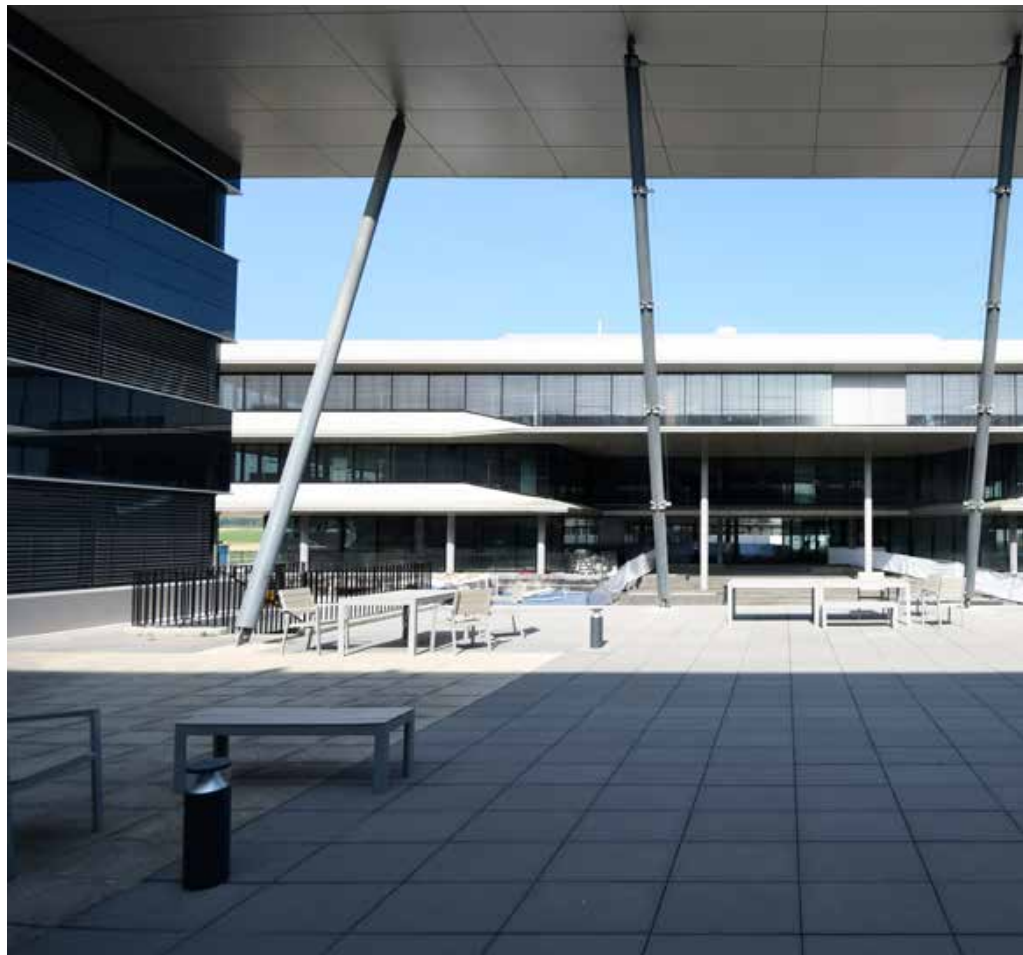
Le système constructif est simple : sous-sol en béton-armé et ossature poteaux/dalles pour les étages. Afin d'optimiser le terrassement, le sous-sol n'est que partiel et le niveau du rez-de-chaussée est à 1,50 m. au-dessus du niveau du sol.

**REPORTAGE**

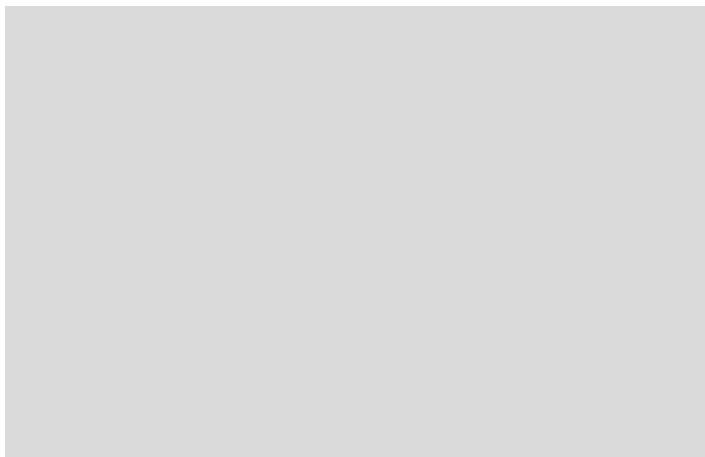
Les liaisons à l'intérieur du parc ainsi que le dialogue architectural entre les différents bâtiments sont très réussis.

La façade rideau et les pare-soleils tendus augmentent la difficulté de réalisation de l'enveloppe. Les grandes dimensions de la structure métallique rapportée imposent un travail à la nacelle. Les pièces sont partiellement préfabriquées; leur mise en place demande la plus grande précision.

A l'intérieur, faux-planchers et faux-plafonds actifs permettent distribuer toutes les techniques nécessaires (alimentation bureau et



PUBLICITÉ



**srg | engineering**  
Schwacher & Oringli Ingenieure SA  
Ingenieurs • Gerold Scheller SA  
E.G. Kofweg et Gerold SA

Votre partenaire  
Chauffage, Ventilation, Climatisation, Sanitaire, Electricité,  
Sûreté et Sécurité AEAI

[www.srg-engineering.ch](http://www.srg-engineering.ch)

BD 9001-14001

19, chemin du Champ d'Asier 1209 Genève T. +41 22 929 12 12	21, avenue de la Prairie 1207 CourmAY T. +41 22 294 94 94	11, rue de Chantemur 1201 Genève T. +41 22 544 29 00	26, chemin de Malibier 1053 Le Hâtel-sur-Lausanne T. +41 21 343 57 00	20, route de Barmène 1700 Fribourg T. +41 26 301 88 00
---	---	--	---	--

**Altimum**  
Agence Petzl Suisse

*Le spécialiste suisse  
de la formation  
aux travaux en hauteur*

**DÉCOUVREZ NOS OFFRES  
DE FORMATION**  
[www.petzl.ch/training](http://www.petzl.ch/training)

**CENTRES DE FORMATION  
VAUD / VALAIS**

**Vaud**  
Route de Granges 9  
CH-1607 Palézieux

**Valais**  
Route de Riddes 44  
CH-1950 Sion





A l'intérieur, lumière naturelle, transparence et fluidité sont de mise.

luminaire sur pied au sol; ventilation double flux, refroidissement, chauffage par serpents, luminaire de secours, courant faible, wifi, détection incendie, etc. au plafond).

Le concept énergétique comprend un chauffage au gaz, des panneaux solaires en toiture, une pompe à chaleur pour le refroidissement et deux monoblocs de ventilation. Le tout est positionné en toiture. Cette solution libère le sous-sol mais contraint les constructeurs à une planification inusuelle.

Alors que la construction touche à sa fin, l'équipe d'Induni & Cie SA qui œuvre ici en entreprise générale se réjouit du bon déroulement du chantier et se félicite de la mise en place d'un planning collaboratif géré semaine par semaine avec les entreprises partenaires. Ces méthodes de gestion dérivées du LEAN et accompagnées d'analyses de performances globales, se révèlent précieuses pour optimiser l'avancement du chantier et maintenir une saine collaboration ainsi qu'une sécurité élevée sur le site. ☺