



## Faits & chiffres:

Dates d'exécution:

2017 à 2022

Durée des travaux:

5 ans

Montant global:

CHF 11'000'000.-

Effectif moyen:

12 pers.

Béton:

6'500 m<sup>3</sup>

Acier d'armatures:

650 t

Coffrage:

30'000 m<sup>2</sup>

# CHEMIN DE LA MONTAGNE

Chemin de la Montagne 70 à 134, 1224 Chêne-Bougeries (GE)

## Type de marché:

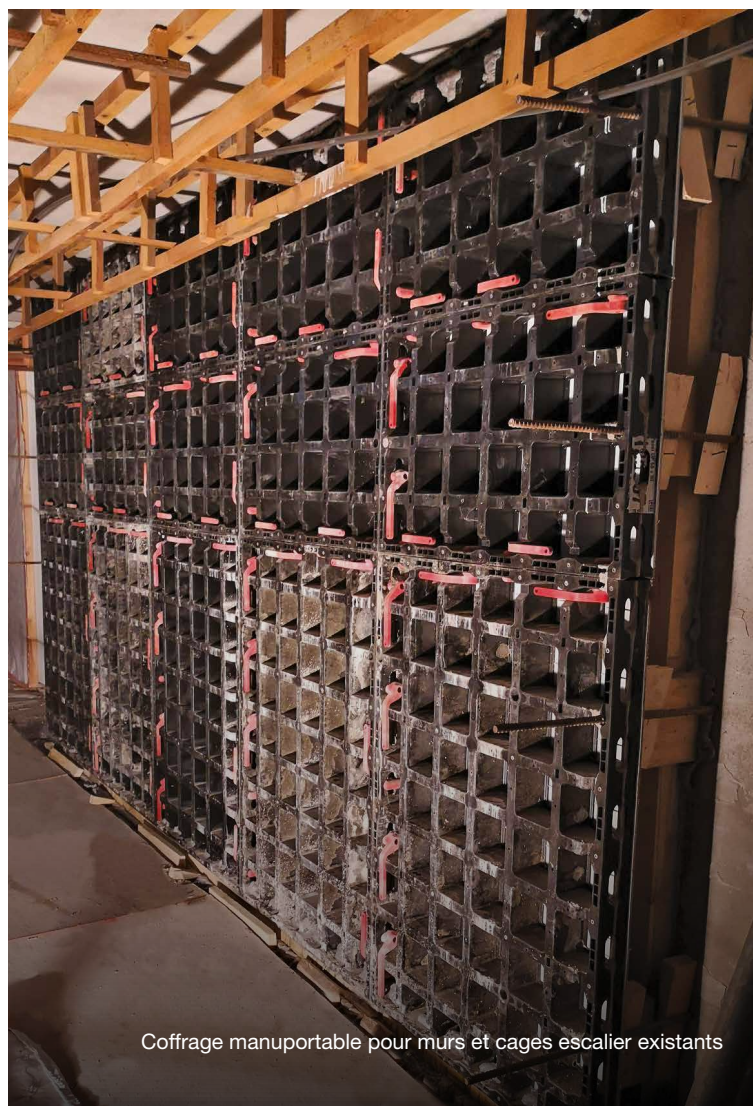
Privé, transformation, rénovation, surélévation, carbonatation, gros œuvre parking

## Caractéristique:

Construit dans les années 60, cet ensemble résidentiel comprend trois groupes d'immeubles avec au total 550 logements. INDUNI s'est vu confier les travaux de gros œuvre du projet de rénovation, transformation et surélévation en site occupé.



Renforcement sismique avec coupleurs pour murs et cages escalier existants



Coffrage manuable pour murs et cages escalier existants



**Constructions métalliques:** 40 piliers métalliques renforts sismiques avec mise en place de vérins hydrauliques, renfort des dalles existantes avec Ancosam

**Surfaces traitées :** 15'000m<sup>2</sup>  
Parking existants, lavage dalles avec nettoyeur haute pression

**Points de carbonatation traités :** 4'000 pièces parkings existants

**Surfaces:**  
hydrodémolition, bandeaux extérieurs parking et ragréage avec mortier technique 170m<sup>2</sup>

**Joints de dilatation refaits:** 40 pièces  
Renfort avec lamelles carbonées

**Portes sciées et pratiquées dans le béton armé:** 10 pièces

**Parking:**  
hydrodémolition dalle existante et réfection en BA

**Linéaire de surélévation sur 2 niveaux:** 450ml  
Structure en béton armé et charpente métallique, façade en bois

**Matériel:** 5 grues à tour, 1 silo à béton avec pompe, bennes de traitement des eaux

#### Bâtiments Z & I (Chemin de la Montagne 96 à 134)

- Surélévation de deux étages pour créer 88 appartements
- Agrandissement du parking intérieur existant pour créer 85 nouvelles places
- Renforcement parasismique des cages d'escalier et appartements
- Travaux de carbonatation du parking intérieur existant

#### Bâtiment L (Chemin de la Montagne 70 à 82)

- Surélévation de deux étages pour créer 46 appartements
- Agrandissement du parking intérieur existant pour créer 46 nouvelles places
- Renforcement parasismique des cages d'escalier et appartements
- Travaux de carbonatation du parking intérieur existant



## Intervenants:

### Maître de l'ouvrage

Crédit Suisse (L) et Swiss Life AG (Z & I)

### Exécution

INDUNI & CIE SA  
Avenue des Grandes-Communes 6  
1213 Petit-Lancy

### Entreprise Générale

Steiner SA  
Route de Lully 5a  
1131 Tolochenaz

### Conducteur de travaux

DUSSUCHAL Éric - 022 879 01 70

### Contremaître

COUTO DE CARVALHO Manuel José  
079 693 39 25  
GAILLARD Cédric - 079 263 74 10

### Architectes

SSR 3 architectes et urbanistes SA  
Avenue de Sainte-Clotilde 18  
1205 Genève  
022 328 17 77

### Ingénieurs civils

SB Ingénierie  
Rue Joseph-Girard 18  
1227 Carouge  
VILLARET Guillaume - 022 300 28 30

## Compétences en matière de protection de l'environnement:

### Eaux:

Traitement et évacuation conformément à notre Plan de gestion des eaux de chantier établi selon la Recommandation SIA 431 et la Directive cantonale y relative (SECOE, 2008). Pendant la durée des travaux, l'ensemble de l'eau de ruissellement des toitures a été collectée et traitée avec des bennes de 30 m3 installées dans les jardins au rez-de-chaussée selon une demande spécifique de l'état de Genève.

### Déchets:

Tri et évacuation conformément à notre Plan de gestion des déchets établi selon la Recommandation SIA 430.

Valorisation, dans la mesure du possible, des matériaux selon les Directives sur les matériaux d'excavation (OFEFP, 1999) et les déchets de chantier minéraux (OFEV, 2006).

### Bruit:

Mise en œuvre de mesures organisationnelles, selon la Directive sur le bruit des chantiers (OFEV, 2006) et son Manuel d'application (Cercle bruit, 2008), telles que: phasage, choix des machines, voies d'accès et circulation, etc.



### INDUNI & CIE SA

Avenue des Grandes-Communes 6  
Case postale 336 - CH-1213 Petit-Lancy 1  
Tél. 022 879 01 01 - Fax: 022 879 01 99  
email: info@induni.ch - www.induni.ch