



## Faits & chiffres:

Dates d'exécution:

janvier 2020  
à décembre 2020 étape 1

Finition 2021 /2022 étape 2

Montant global:

CHF 2'893'500.-

Durée des travaux:

12 mois  
étape 1

Effectif moyen:

8 pers.

Surface totale terrassement:

2'500m<sup>2</sup>

Volume total terrassé:

14'000m<sup>3</sup>

**Canalisations:** Ventilation PE Ø 900 et 600 (environ 300ml)

**EU/EP:** PVC Ø 110 à 250 (environ 500ml)

**Enceinte étanche palplanche:** 2'500 m<sup>2</sup>

**Puits de pompage Ø400:** 10 pcs

**Réseaux:** Swisscom, eau potable, électricité, gaz

**Matériel:** Pelles à chenille 30t, 14t, et 6t, Dumper, Atelier palplanche (Sous-traitant), Atelier forage (Sous-traitant), Puits drainants

## Maison de l'enfant et de l'adolescent MEA-HUG

Situation : Boulevard de la Cluse 26, 1205 Genève

### Type de marché:

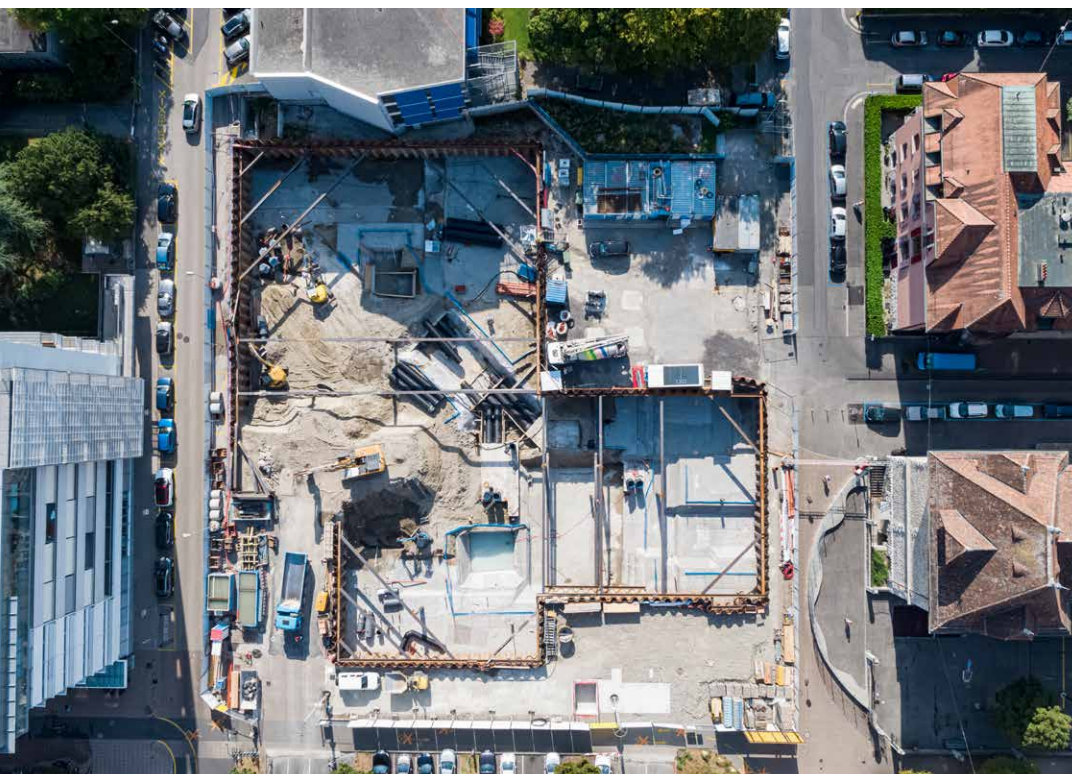
Terrassement, travaux spéciaux, canalisations (ventilation, EU/EP, réseaux)

### Caractéristique:

Le bâtiment de la Maison de l'Enfant et de l'adolescent (MEA) sera réparti sur 6 étages avec une surface totale de 12'600m<sup>2</sup>. Dessiné par CLR architectes, le projet Zig Zag Zoug a été retenu parmi les 38 projets architecturaux présentés.

Les matériaux locaux seront privilégiés pour cette construction d'un standard Haute Performance Energétique (HPE). INDUNI s'est vu confier la réalisation du terrassement et des travaux spéciaux.

Le bâtiment MEA sera centré autour de la médecine de l'adolescent et des soins psychiatriques de l'enfant et de l'adolescent. Il comprendra un centre de jour réservé aux patients et à leurs familles avec une salle polyvalente de gymnastique et de spectacle, ainsi que d'une salle de danse et de musique. Des espaces publics avec cafétéria, jardin privatif, salles de conférence, une surface dédiée aux expositions et une autre pour l'éducation à travers les sciences en partenariat avec le Bioscope de l'Université de Genève sont également prévus au programme. L'ouverture des portes est annoncée en 2023.



## Intervenants:

### Maître de l'ouvrage

HUG - Hôpitaux universitaires de Genève  
Rue Gabrielle-Perret-Gentil 4  
1205 Genève  
GUARISCO Romano - 022 372 60 67

### Exécution

INDUNI & Cie SA  
Avenue des Grandes-Communes 6  
1213 Petit-Lancy

### Conducteur de travaux

CHAPUIS Lionel - 079 646 58 20

### Contremaître

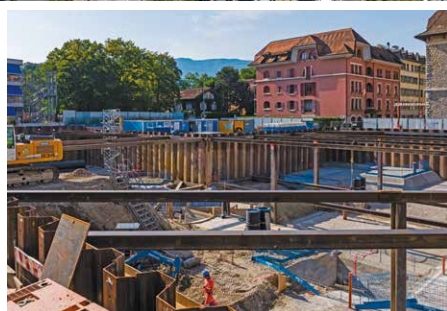
INACIO Ivo - 079 608 09 21

### Architectes

CLR architectes SA  
Rue des Vieux-Grenadiers 8  
1205 Genève  
MEYLAN Laurent - 022 322 29 00

### Ingénieur Géotechnique

GADZ SA  
Chemin des Vignes 9  
1213 Petit-Lancy  
MARSOLLET Alexandre - 022 792 03 00



### INDUNI & CIE SA

Avenue des Grandes-Communes 6  
Case postale 336 - CH-1213 Petit-Lancy 1  
Tél. 022 879 01 01 - Fax: 022 879 01 99  
email: info@induni.ch - www.induni.ch