



Une attention toute particulière a été portée à la biodiversité du quartier. Des espaces comme les vergers, les jardins et les toits plats végétalisés sont réservés pour les petits milieux naturels, les biotopes et la faune. Des hôtels à insectes, par exemple, ont été installés.

Gruvatiez, le premier quartier certifié SEED par le WWF ouvre ses portes à Orbe (VD)

La cité du futur veut limiter l'impact environnemental

Dans le Nord vaudois, Orbe ne fait pas beaucoup parler d'elle. La localité a pourtant de nombreux atouts à faire valoir entre sa vieille ville pittoresque qui domine la plaine et son usine Nespresso. Mais une autre nouveauté propulse désormais la cité urbigène dans le futur : son tout nouvel écoquartier Gruvatiez, le premier en Suisse à bénéficier de la certification SEED élaborée notamment par le WWF. Les premiers habitants y ont emménagé juste avant Noël, en même temps que les premiers commerces de détail y ouvraient leurs portes.

Par Jean-A. Luque

Sur la plaine de l'Orbe, au pied de la cité médiévale éponyme, des petites villas du siècle passé cohabitent avec l'usine ultramoderne Nespresso. Et puis... on découvre six immeubles flambants neufs. Élégants, sobres, modernes, ils s'intègrent parfaitement dans ce décor mi-industriel mi-bucolique. Discrètement, l'air de rien, ils préfigurent pourtant la ville du futur ! En effet, ils sont l'avant-garde du tout nouvel écoquartier Gruvatiez : le premier de Suisse à obtenir la certification SEED. Plus qu'une manière de construire la ville, cette certification imagine le vivre ensemble respectueux de l'environnement et du bien-être collectif. Une révolution douce.

La certification SEED (graine en anglais), dans la continuité de la démarche One Planet Living, a été élaborée par l'Association suisse pour des quartiers durables, fondée entre autres par le WWF Suisse. Elle repose

sur six grands principes (qualité de vie attractive, climat préservé, biodiversité régénérée, gouvernance partagée, culture valorisée, économie circulaire) respectant une trentaine d'objectifs de performance.

Vision plus holistique

Concrètement, cette certification novatrice ne se contente pas d'analyser les qualités environnementales d'un bâtiment. Elle propose une vision plus holistique et englobe l'ensemble du quartier et de sa dynamique. Les critères à respecter ne se limitent en effet pas à la phase de construction, mais concernent aussi son utilisation présente et future.

Entre l'utilisation de la géothermie et du photovoltaïque, la mise à disposition de jardins potagers, la création de biotopes ou l'élaboration d'un concept de mobilité douce, les habitants bénéficient de tous les attributs d'un écoquartier modèle. Pour le

INNOVATION, FIABILITÉ ET QUALITÉ



54151

VOS EXIGENCES,
NOS COMPÉTENCES

Orlati
orlati.ch

ENSEMBLE, CONSTRUISONS DEMAIN



| twist |

induni.ch

53408

BÂTIMENT | GÉNIE CIVIL
ENTREPRISE GÉNÉRALE

INDUNI
●

GENÈVE

VAUD

VALAIS



Orllati

Le bureau Fehlmann Architectes, auteur du projet, a dessiné des blocs de quatre à cinq étages, pour éviter l'effet de masse et préserver les points de vue sur les paysages, la plaine et le Jura, ainsi que la vieille ville et sa muraille.

volet social, une crèche et un local de quartier commun sont notamment proposés. Une personne officiera aussi comme animateur du quartier.

Les six premiers bâtiments du quartier Gruvatiez, qui totalisent 226 appartements, ont été achevés juste avant Noël. Le bureau Fehlmann Architectes, auteur du projet, a dessiné des blocs de quatre à cinq étages, pour éviter l'effet de masse et préserver les points de vue sur les paysages, la plaine et le Jura, ainsi que la vieille ville et sa muraille. Les places de parking restent en sous-sol.

Trois édifices reposent sur une galette commerciale où commerces de détail (qui apportent un soin particulier aux produits locaux et bios), banque et pharmacie proposent leurs services de proximité. Les logements sont en location, le tout à des loyers et prix concurrentiels pour la classe moyenne. Tous les logements sont facilement adaptables aux résidents à mobilité réduite. Les toilettes et salles de bain, en préfabriqué made in Italie, n'ont par exemple pas de seuil.

Très exigeante, la certification SEED a nécessité de la part du maître d'ouvrage Orllati, en collaboration avec la commune d'Orbe, et le WWF, un intense travail préparatoire, notamment pour régler la Convention d'implémentation qui fait partie intégrante du permis de construire mis à l'enquête publique.

« Obtenir la certification SEED est une volonté du groupe, confie Sébastien Ohl, directeur immobilier du groupe Orllati Real Estate. Nous n'en avons pas calculé le surcoût. Nous sommes les premiers en Suisse à nous être lancés dans cette démarche. Pour ouvrir la voie, on a dû tâtonner, chercher des solutions. Tout cela est difficilement chiffrable. Maintenant, on a des fiches qui existent, on a du concret pour l'avenir. »

Quête incessante de la durabilité

« Tout au cours du projet, poursuit Sébastien Ohl, nous avons privilégié tant que faire se peut les matériaux locaux, équitables, et les plus naturels possible. Pour assurer la qualité de l'air intérieur, des peintures sans solvants ont été appliquées. Le suremballage a été évité et a orienté le choix des achats. La totalité des graviers de l'excavation a été lavée et réutilisée pour fabriquer le béton. Les eaux de pluie sont récupérées et l'eau nécessaire à la construction a été gérée de façon responsable. Quant aux façades en béton, de types sandwich, préfabriquées en Suisse, elles ont été choisies pour leur excellente performance et leur indice de durabilité. »

Une attention toute particulière a été portée à la biodiversité. Des espaces comme les vergers, les jardins et les toits plats végétalisés sont réservés pour les petits milieux naturels, les biotopes et pour la



Plâtrerie – Peinture – Revêtements acoustiques

Nouvelle adresse :
(à partir d'Avril 2021)

Route de Bottens 3
Box 48 et 49
1053 Bretigny-sur-Morrens
Tél: 021 784 19 92
Fax: 021 784 19 93
info@diviswiss.ch

54138

PAULVAUCHER

www.paul-vaucher.com

RÉGULATION, AUTOMATION ET DOMOTIQUE DU BÂTIMENT
TRAITEMENT DES EAUX
COMPTAGE D'ÉNERGIE
SYSTÈME DE PLAFOND ACTIF

Rue du Jura 14
Case postale 17
1023 CRISSIER
Tél. 021 633 12 12
Fax 021 633 12 13

54122

LA FENÊTRE SWISS MADE

COUCOU 

 Fabrication suisse – 021 866 06 40
VD Éclépens - Succursales FR - GE - VS – www.zurbuchensa.ch

ZURBUCHEN
Fenêtres - Portes - Volets

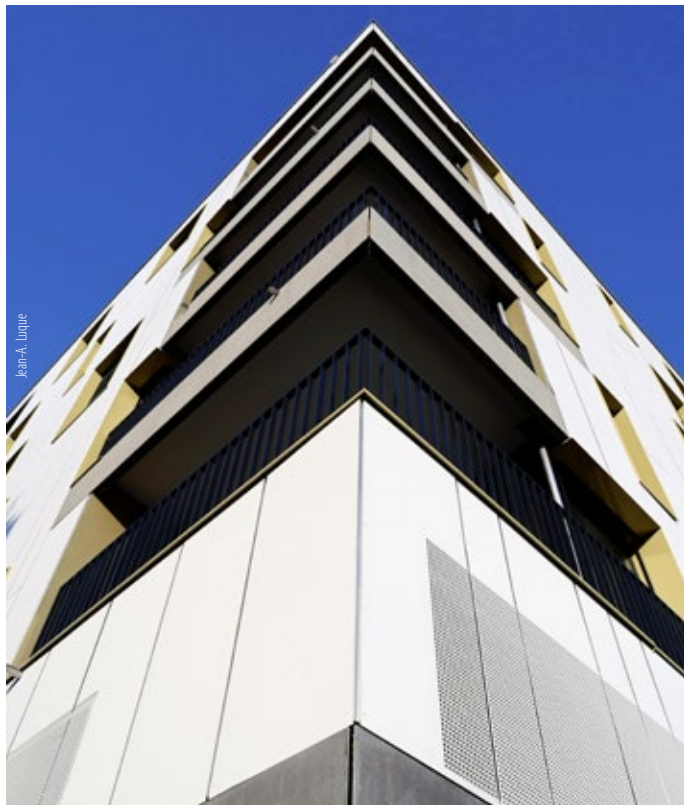
54115

Bureau d'ingénieurs en acoustique

ECOACOUSTIQUE
www.ecoacoustique.ch

EcoAcoustique SA | Avenue de l'Université 24 | CH-1005 Lausanne | Tél: +41 (0)21 641 04 04 | Mail: info@ecoacoustique.ch
Acoustique environnementale et lutte contre le bruit | Isolation acoustique dans le bâtiment | Acoustique des salles | Vibrations

54128



Jean-A. Luque

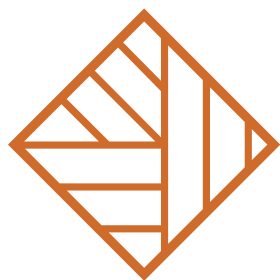


Les six premiers bâtiments du quartier Gruvatiez totalisent 226 appartements. 18 édifices doivent encore sortir de terre à l'est de la parcelle sur une surface de 39 000 m². Cette deuxième étape prévoit des bâtiments plus petits, plus racés : 360 logements supplémentaires.

ANNONCE

STALDER

Portes — Armoires — Coupe Feu



André Stalder SA
5, Route des Moulières
1242 Satigny — Genève

info@staldersa.ch
Tel: +41 22 785 19 86

staldersa.ch

54104

faune. Des hôtels à insectes ont été installés et des espaces dédiés aux hérissons ont été aménagés.

Ces six immeubles ne sont que la pointe de l'iceberg. En effet, à l'est de la parcelle, 18 édifices, plus petits, plus racés, doivent encore sortir de terre sur une surface de 39 000 m². 360 logements supplémentaires. Eux aussi postulent à la certification SEED. Et ils profitent de toute l'expérience emmagasinée ces deux dernières années. Le travail est organisé et géré en lean management. « Avec les vicissitudes liées au coronavirus, cela nous a été fort utile, précise Sébastien Ohl. En effet, lors de la première vague nous avons souffert, mais nous avons un peu de marge. La deuxième vague a été plus difficile; heureusement, nous avons été en mesure de bien la négocier. »

Démarche appréciée et comprise

Même s'il est encore trop tôt pour savoir comment les habitants vont prendre possession de leur quartier et le faire vivre, certains indices sont encourageants. « Ils ont bien compris notre démarche, assure le directeur immobilier. D'ailleurs, nous pensions être juste en prévoyant une place de parking souterrain par appartement, mais bonne surprise... nous avons vu trop grand! »

Ce quartier avant-gardiste bénéficiera aussi de la prochaine réfection de la voie ferrée. Actuellement, il faut prendre un tortillard et changer à Chavornay pour se rendre à Lausanne ou Yverdon. Cela va changer avec des trains directs qui dès 2023 permettront de relier le chef-lieu vaudois sans changer de train. Et en prime, le quartier de Gruvatiez sera desservi par deux stations! L'environnement est respecté, la mobilité douce aussi. Tous les éléments sont en place pour favoriser une mixité sociale et culturelle. Reste encore un volet médical et senior à développer. Ce sera chose faite à l'horizon fin 2022. En effet, profitant de la création future d'un nouvel hôpital de proximité, Orllati va encore construire deux édifices qui abriteront quelque 80 appartements protégés ainsi qu'un cabinet de physiothérapeute et d'ostéopathe. Et bien sûr, entre les bâtiments... un petit espace végétalisé. ■

034

Le nouveau standard Suisse



Saint-Gobain ISOVER SA
Route de Payerne 1, CH-1522 Lucens, Tél. +41 (0)21 906 01 11
www.isover.ch, admin@isover.ch
Helpdesk, Tél. 0848 890 601, helpdesk@isover.ch
Customer Service, Tél. +41 (0)21 906 05 70, sales@isover.ch

54134



STIHL

MONTRE SES DENTS AU BÉTON



GS 461
TRONÇONNEUSE À PIERRE THERMIQUE

Coupe le béton, raccourcit les conduits, perce et ouvre les murs. Avec la GS 461 vous avez le complément idéal de la découpeuse à disque classique. Sa performance de coupe élevée et son faible poids vous permettent d'effectuer chaque travail plus rapidement, plus facilement et avec plus de précision que jamais.

- Moteur 2-Mix et faible émissions de gaz
- Haute performance de coupe
- Gestion optimale de l'eau et du dosage

EXCLUSIVEMENT CHEZ VOTRE REVENDEUR

PLUS SUR FR.STIHL.CH