

Faits & chiffres:

Dates d'exécution:

septembre 2021
à juin 2023

Durée des travaux:

15 mois

CENTRE ADMINISTRATIF COCOON

Route de Sullens, 1030 Bussigny (VD)

Montant global:

CHF 30'543'000.-^{HT}
dont CHF 21'380'100.-^{HT} part Induni

Type de marché:

Privé, maçonnerie, béton armé

Effectif moyen:

80 pers.

Surface totale:

70'000 m²
de planchers

Caractéristique:

C'est à Bussigny sur une parcelle située le long de l'autoroute A1, que le nouveau centre administratif Cocoon prend place. Composé de quatre bâtiments à haute performance énergétique, il offrira 38'000 m² de surfaces administratives, d'activités commerciales et de restauration, ainsi que 13'000 m² pour le stockage.

Béton:

48'000 m³

Le bureau ass architectes associés a imaginé trois bâtiments intégralement vitrés, privilégiant ainsi les ouvertures vers l'extérieur et offrant des espaces de bureaux lumineux. Le quatrième bâtiment assure une barrière phonique vis-à-vis de l'autoroute qui le longe.

Acier d'armatures:

5'500 to

Sur ce projet, INDUNI a piloté les travaux d'exécution du gros œuvre pour le consortium INDUNI & CIE SA (70 %) / MAULINI SA (30 %).

Eléments préfabriqués :

1'150 piliers
1'300 parement et nez de dalle
180 escaliers

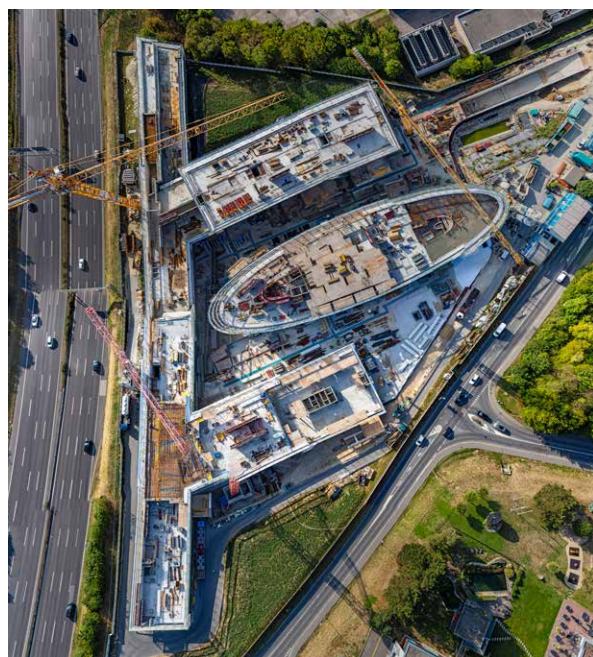
Coffrage de murs Sateco, coffrage de mur elliptique
Coffrage de dalles en table, coffrage de dalle grande hauteur

Matériel:

4 grues, 2 centrales à béton, 1 gerbeur manitou

Spécificités:

- Bâtiment centrale elliptique
- Cage d'escalier elliptique apparente en béton type 4
- Escaliers en béton apparent brut blanc sur l'ensemble du projet
- Nez de dalle en béton préfabriqué blanc posé à l'avancement
- Parking du sous-sol dimensionné pour accueillir des poids lourds avec des dalles de grandes hauteurs et des piliers renforcés.
- Pose de 300 préfabriqués béton en sous-cœvre après le gros œuvre







INDUNI & CIE SA
 Rue des Alpes 2 - Case postale 182
 CH-1023 CRISSIER 1
 T. 021 706 42 82 - F. 021 706 42 80
 info@induni.ch - www.induni.ch

Intervenants:

Maître de l'ouvrage

COCOON Invest SA
 Route de Saint Julien 148
 1228 Plan-les-Ouates
 PILLON Christophe

Exécution

Consortium
 INDUNI & CIE SA (Pilote / 70 %)
 Rue des Alpes 2
 1023 CRISSIER

MAULINI SA (30 %)
 Rte du Bois-de-Bay 25b
 1242 Satigny

Conducteur de travaux

YVONNEAU Thomas – 079 240 82 36
 BLOT Julien – 076 211 58 94

Contremaître

MOREL Sébastien – 079 436 66 01

Architectes

ass architectes associés sa
 Avenue du Lignon 40
 1219 Le Lignon
 STAMPFLI Félix – 022 797 41 60

Ingénieurs civils

Ingeni SA
 Route de Saint-Julien 63
 1212 Grand-Lancy
 ACCARDO Giovanni – 022 308 88 88

INDUNI
 ENSEMBLE,
 CONSTRUISONS
 DEMAIN