

Cocoon Bussigny

CHRYSSALIDE BUSINESS



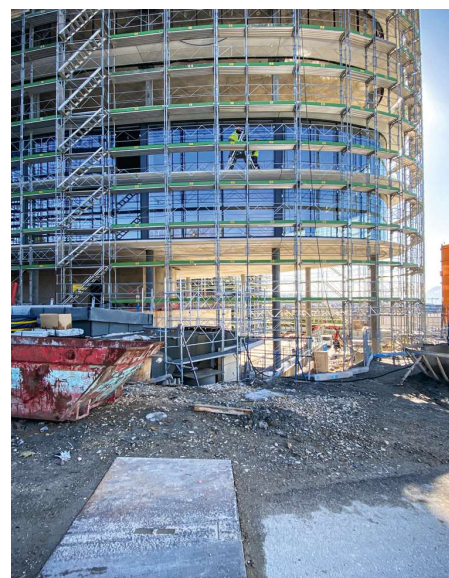
La paroi massive qui longe l'autoroute cache un futur business center qui, à l'image d'une chrysalide, s'apprête à émerger et prendre son envol. Le projet Cocoon offrira bientôt 38 000 m² de surfaces d'activités et de services et 13 000 m² d'espaces de stockage, des conditions idéales pour favoriser la croissance des entreprises qui s'y installeront.

L'Ouest lausannois continue d'être un formidable moteur de croissance, sans doute l'un des plus importants de Suisse romande. La densité des activités y est forte et les connexions multiples. L'échangeur autoroutier de Crissier est emprunté par plus de 100 000 véhicules/jour, ce qui en fait l'un des tronçons les plus fréquentés du pays. Plusieurs gares desservent les communes avoisinantes et la ligne de tram actuellement en construction entre Lausanne et Renens sera prolongée en deuxième étape jusqu'à Villars-Ste-Croix. Le développement n'est donc par terminé et promet encore de voir fleurir de beaux projets ces prochaines décennies.





Le bâtiment central est dans son écrin, il flotte au-dessus du sol, le parc se glisse entre les immeubles.



C'est dans ce secteur, sur la commune de Bussigny, que prend forme un projet d'envergure qui s'apprête à accueillir bureaux et activités sur quelque 38000 m². Cocoon s'inscrit dans un PPA qui comprend les deux parcelles voisines partiellement occupées et accompagne la conception de la future ligne de tram.

Malgré ses qualités évidentes, le site présente de multiples contraintes. La parcelle a une forme en triangle irrégulière. Elle tient compte d'une part des réserves pour l'élargissement de l'autoroute (13 mètres) et d'autre part, de l'arrivée du futur tram sur la Route de Sullens (16 mètres).

Le concept architectural répond à ces contraintes en tirant le meilleur du site. Extrêmement bien desservi, il sera un lieu de travail moderne. Appuyé sur le point haut de la butte, il profite d'un exceptionnel dégagement visuel qui embrasse tout l'Ouest lausannois, le lac et les Alpes, avec notamment un coup d'œil captivant sur le Mont-Blanc. Côté village, l'environnement est serein, le tissu construit est de style pavillonnaire et la nature dominante.

REPORTAGE

L'immeuble central est protégé des nuisances de l'autoroute par un bâtiment écran qui se prolonge vers l'intérieur du site par deux ailes latérales.

Le bureau a.s.s. architectes associés sa accompagne le propriétaire depuis les premières esquisses. Partant du cœur du site, les concepteurs dessinent un bâtiment en ellipse, léger et lumineux, qui flotte au-dessus du terrain. C'est le cocon, le berceau de tout le projet. Il est protégé des nuisances de l'autoroute par un bâtiment écran qui se prolonge perpendiculairement par deux ailes latérales. L'immeuble central est dans son écrin, il identifie le site et le projet, il flotte au-dessus du sol (les deux niveaux inférieurs sont libres; les niveaux supérieurs sont sur pilotis), il s'ouvre sur la rue et dessine naturellement la



PUBLICITÉ

HEVRON

FAÇADES HIGH-TECH À HAUTES PERFORMANCES

1983



2023

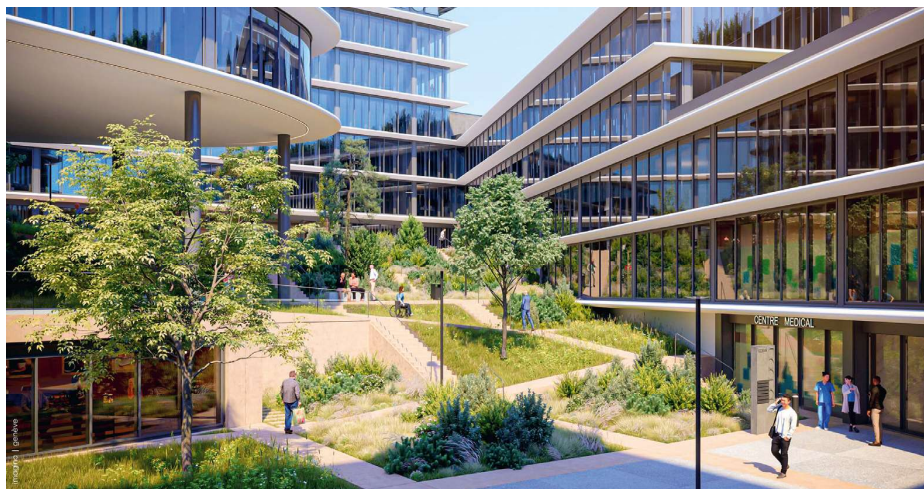
ALLER PLUS LOIN...

NOUS CONSTRUISONS LES FAÇADES DE COCOON

CHARPENTE - FAÇADES - ETANCHÉITÉ

ISO 9001 - 14001 - 45001 - EN 1090

WWW.HEVRON.CH



connexion vers celle-ci, le futur arrêt de tram et le voisinage.

L'ENVOL

Un sous-sol commun réunit l'ensemble des volumes. Dimensionné pour la circulation de camions, il regroupe toute la logistique du centre. Aucun véhicule motorisé ne peut se déplacer en surface. Distributions, stocks, parkings et locaux techniques sont

regroupés ici. Le visiteur peut sortir sous le bâtiment central pour accéder, depuis l'esplanade, à tout le site ou directement depuis les sous-sols à chaque bâtiment. La nature s'inscrit dans la minéralité; des arbres animent la grande esplanade en lien avec la future allée paysagère qui accompagnera la ligne de tram. Un espace verdoyant borde le haut du site et un parc boisé se connecte au petit bois sous-jacent.

Principaux intervenants

Maître d'ouvrage

→ Cocoon Invest SA

Architectes

→ a.s.s. architectes associés sa, Genève

Ingénieurs civils

→ Ingeni SA, Carouge

Ingénieur coordinateur en sécurité de chantiers

→ Orqual SA, Petit-Lancy

Terrassement, travaux spéciaux, béton armé, maçonnerie

→ Consortium Induni & Cie SA - Maulini - Orllati

Installations CVC, Automatismes du bâtiment

→ CGC Energie SA, Thônex

Eléments préfabriqués

→ MFP Préfabrication SA, Marin

Façades

→ Hevron SA, Courtételle

REPORTAGE

Les niveaux sont marqués par des têtes de dalles profilées et aériennes. Les façades sont particulièrement performantes.

Les étages s'organisent tous autour d'un noyau central (technique et circulation), les surfaces de bureaux sur la périphérie sont aussi libres que possible. Les techniques circulent dans les noyaux et rayonnent via des plafonds actifs.

Cette logique s'exprime en façade avec un bandeau vertical qui marque l'épaisseur associée au noyau et reprend la même matérialité. L'immeuble central déroge à cette règle alors que le bâtiment écran est considéré comme un demi-module, le noyau correspondant au mur de façade côté autoroute.



PUBLICITÉ

ENSEMBLE, CONSTRUISONS DEMAIN



induni.ch

BÂTIMENT | GÉNIE CIVIL | ENTREPRISE GÉNÉRALE

INDUNI

GENÈVE

VAUD

VALAIS

ORQUAL S.A.
MANAGEMENT, QUALITÉ, SECURITÉ

Avenue des Morgines 12
Case Postale 48
1213 Petit-Lancy 1
T. +41 22 300 33 06

www.orqual.ch
admin@orqual.ch

chantiers
MAGAZINE

RECEVEZ, CHEZ VOUS
VOTRE MAGAZINE



abonnement en ligne
chantiersmagazine.ch

10 NUMÉROS
CHF **80.-**
+ CHF 15.- de port

cemento
EDITIONS



Cette approche permet également de minimiser l'importance du bâtiment écran par rapport à la totalité des surfaces locatives. Il est constitué d'éléments en béton préfabriqué de différentes épaisseurs. Ce traitement donne un rythme à un grand mur autrement difficile à animer. Placées aléatoirement, de grandes baies vitrées offrent un coup d'œil sur le flux incessant de voitures. Le bâtiment écran est connecté aux ailes sud et nord et l'on pourrait, théoriquement, circuler de l'une à l'autre sans jamais sortir. La numérotation des niveaux a dès lors été uniformisée sur tout le site, ce qui simplifie la commercialisation de grandes surfaces et représente un avantage logistique en phase chantier.

PUBLICITÉ

CGC
ENERGIE 

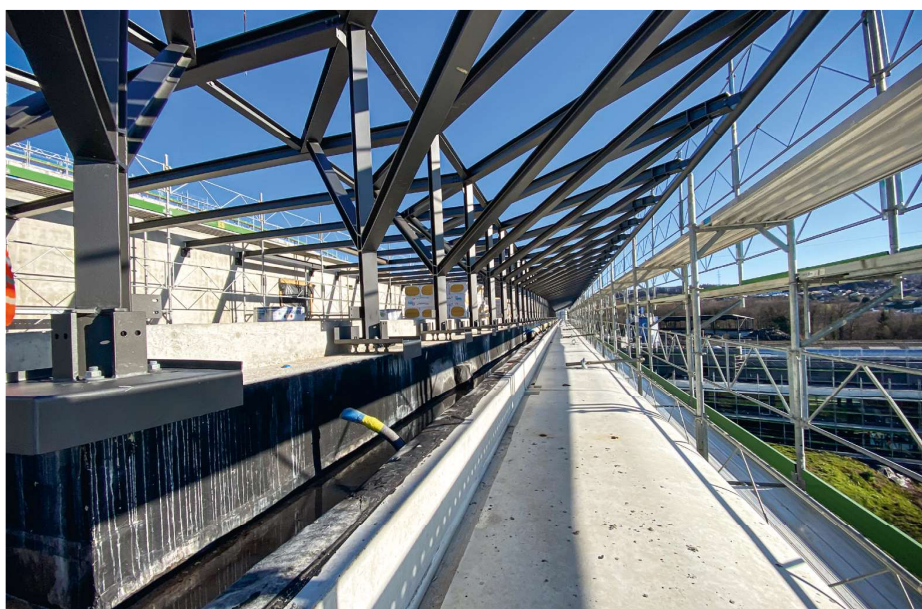


Chauffage | Ventilation | Climatisation | Réseau de Chaleur | Pompe à chaleur
Installation | Maintenance | Facilities Management | Concept Énergétique

Siège social : Chemin du Foron 14 - CP 216 - 1226 Thônex - T. +41 (0)22 869 06 00

Agence VD : Chemin de Mongevon 23 - 1023 Crissier - T. +41 (0)21 701 45 35

Email : cgcenergie@cgcenergie.ch - www.cgcenergie.ch



Les niveaux sont marqués par des têtes de dalles profilées et aériennes. Outre la fonction visuelle, elles jouent un rôle important dans la protection thermique de la façade. Cette dernière est le fruit d'un développement poussé. Côté intérieur, elle présente un triple vitrage, un espace libre d'environ 60 centimètres est ensuite fermé par un double verre. Ce caisson

est ventilé mécaniquement. L'ensemble rend la façade particulièrement isolante et performante, laissant surgir une nouvelle fois l'image du cocon.

L'air chaud généré dans le caisson par le rayonnement solaire est conduit à un monobloc et participe à la production de chaleur et

Les ailes sud et nord sont surmontées d'un étage technique, lui-même chapeauté par une aile solaire. Le bâtiment écran est constitué d'éléments en béton préfabriqué de différentes épaisseurs. Ce traitement donne un rythme à un grand mur autrement difficile à animer.

de froid. La façade est donc un capteur solaire qui, en plus de capter l'énergie, isole parfaitement le bâtiment.

Les ailes sud et nord sont surmontées d'un étage technique, lui-même chapeauté par une aile solaire (une superstructure métallique). Ce niveau sera fermé par une grille en métal déployée afin d'assurer une esthétique propre et proposera encore des espaces disponibles pour les installations requises par les futurs locataires.

Les façades sont en cours de montage. La mise en service complète du site est prévue pour la fin de l'année. ☉