



## Faits & chiffres:

Dates d'exécution:

novembre 2022  
à juillet 2023

Durée des travaux:

9 mois

Effectif moyen:

25 pers.

Montant global:

CHF 6'800'000.-<sup>HT</sup>

Béton:

9'000 m<sup>3</sup>

Acier d'armatures:

1'250 to

Coffrage:

8'500 m<sup>2</sup>  
de murs

16'000 m<sup>2</sup>  
de dalle

Éléments préfabriqués:

320 piliers préfabriqués

Matériel:

grue, centrale à béton, pompe à béton, tables coffrantes

## ORUBI

Chemin de l'Émeraude 10, 22, 1214 Vernier

### Type de marché:

Privé, béton armé et maçonnerie

### Caractéristique:

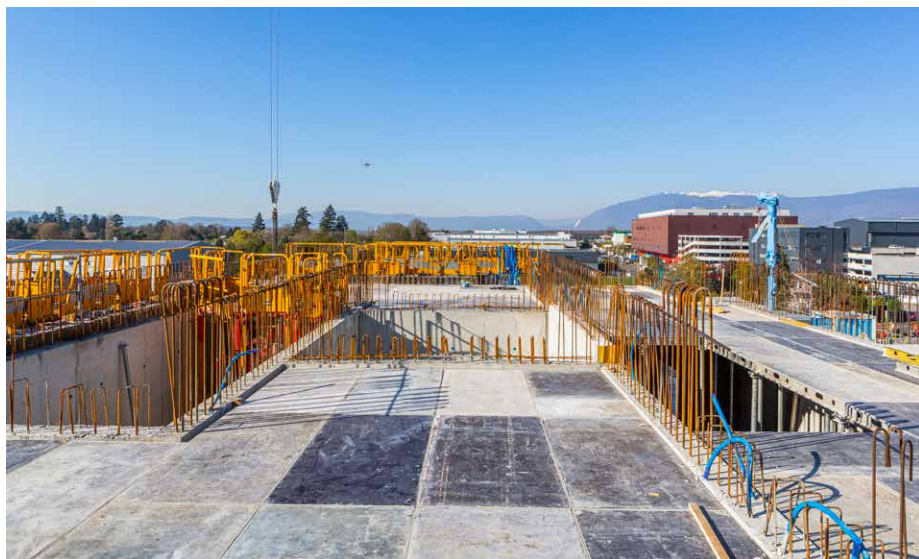
Ce nouveau bâtiment est situé dans la zone industrielle de Mouille-Galland à Vernier et proposera 12'475 m<sup>2</sup> de surfaces locatives destinées à des activités de production, des ateliers, du stockage et des bureaux à vocation industrielle.

Ces surfaces sont réparties sur 4 niveaux du projet. Les 2 niveaux restants, dont le sous-sol partiel, permettent d'accueillir les installations techniques du bâtiment.

Mandaté par l'Entreprise Totale Halter SA à l'automne 2022, les équipes du bâtiment (béton armé et maçonnerie), ont pu faire démonstration de leur efficacité sur ce chantier d'exécution maîtrisée.

Le bâtiment consiste en une forme rectangulaire simple et compacte, avec structure porteuse faite de béton armé apparent, deux noyaux centraux et un seul niveau de sous-sol pour la partie centrale. L'utilisation des tables de coffrage ALPHI s'est trouvée particulièrement adaptée pour ce chantier avec une réduction des temps de montage, de décoffrage et de manutention.

Nous avons finalisé la superstructure à l'été 2023.



## Intervenants:

### Maitre de l'ouvrage

Orubi SA, société de Intershop Holding SA  
Giessereistrasse 18  
8005 Zürich

### Entreprise Totale

Halter SA  
Rue de Genève 17  
1003 Lausanne

### Exécution

INDUNI & Cie SA  
Avenue des Grandes-Communes 6  
1213 Petit-Lancy

### Conducteur de travaux

PACCOT Julien – 079 109 76 31

### Contremaître

FRANCISCO DA SILVA Carlos  
079 686 76 08

### Architectes

ASS Architectes SA  
Avenue du Lignon 40  
1219 Le Lignon

### Ingénieurs civils

EDMS Ingénieurs SA  
Chemin des Poteaux 10  
1213 Petit-Lancy



**INDUNI & CIE SA**  
Avenue des Grandes-Communes 6  
Case postale 336 - CH-1213 Petit-Lancy 1  
Tél. 022 879 01 01  
email: info@induni.ch - www.induni.ch

**INDUNI**  
ENSEMBLE,  
CONSTRUISONS  
DEMAIN