



Faits & chiffres:

Dates d'exécution:

avril 2023
à janvier 2024

Durée des travaux:

10 mois

Effectif moyen:

8 pers.

Montant global:

CHF 1'630'000.-^{HT}

Béton:

160 m³

Éléments bois:

327 pièces

Acier d'armatures:

33t

Nombre d'éléments de façades: 141 pièces d'un format qui varie pour la hauteur de 2,20 m à 5,80 m et d'une largeur de 1,20 m à 2,0 m.

Nombre d'éléments de toitures: 186 pièces de format maximum de longueur 12 m / 2.40 m

Matériel: Grue à tour posée sur un portique

FRIBOURG - PKE

Boulevard de Pérolles 32,34 et Rue Vogt 1,3, 1700 Fribourg

Type de marché:

Privé, béton armé, maçonnerie, pose de caissons bois

Caractéristique:

Ce chantier s'est déroulé en plein centre de Fribourg, dans un quartier très dense et animé. Il a compris la surélévation de deux étages de deux immeubles constitués principalement de logements locatifs.

Ainsi, ce sont 28 nouveaux logements qui ont été créés (8 logements à la rue Vogt 1,3 et 20 logements au boulevard de Pérolles 32, 34).

Le projet a eu pour première particularité d'être un mix bois/béton. Nous sommes intervenus pour la rehausse des noyaux principaux en béton armé (cages d'escaliers, murs de refend et gaines d'ascenseurs), puis la pose d'ossatures bois fournies par la société Simonin SA.

Les caissons bois mis en place reposent verticalement sur un HEB ou HEM périphérique qui sert de support et de mise à niveau. Puis ces mêmes caissons font aussi office de toiture en pente, fixés à l'aide de cornières sur nos porteurs en béton.

Un pare-pluie, un lambourdage, des voliges et une tôle acier seront posés sur site à posteriori en face extérieure ainsi qu'un pare-vapeur, un lambourdage et des panneaux de placo en face intérieure (hors lot INDUNI).

Sur ce site, l'accès et l'exiguïté ont représenté de vraies contraintes logistiques. Le site était de plus occupé par les locataires sur les sept premiers étages. Pour INDUNI Vaud, ce chantier représente le premier projet de surélévation avec des éléments préfabriqués en bois.



Le chantier en bref:

- Pose de profilés HEB 240, HEB 280, HEM 260
- Mise en place d'environ 1290 m² de façades bois
- Mise en place d'environ 1600 m² de caissons pour les toitures
- Réalisation d'environ 400 m² de murs porteurs et antisismiques
- Construction de six cages d'ascenseurs et quatre d'escaliers rehaussés
- Pose de sommiers métalliques
- Pose d'éléments de façade en caisson bois
- Éléments de toiture caissonnés
- Pose de plancher dalle bois (massif)
- Agrandissement des murs de refend en béton

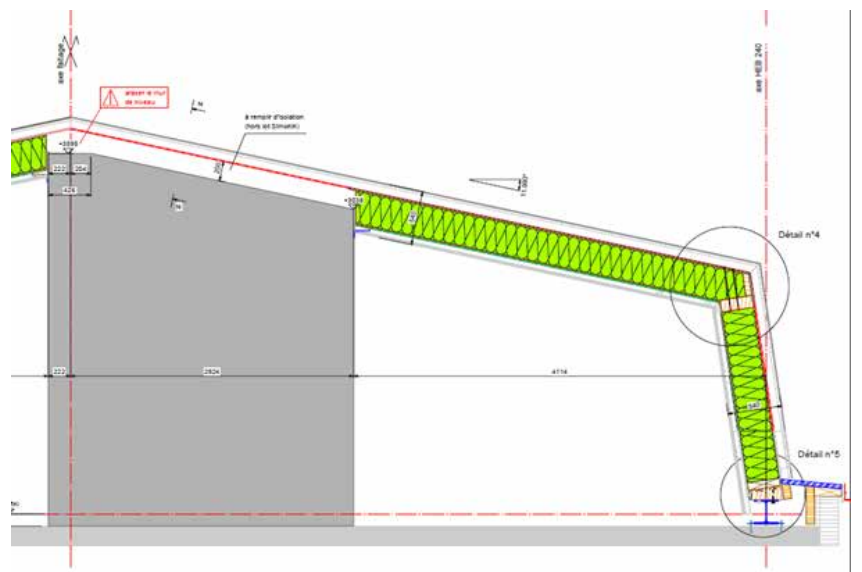








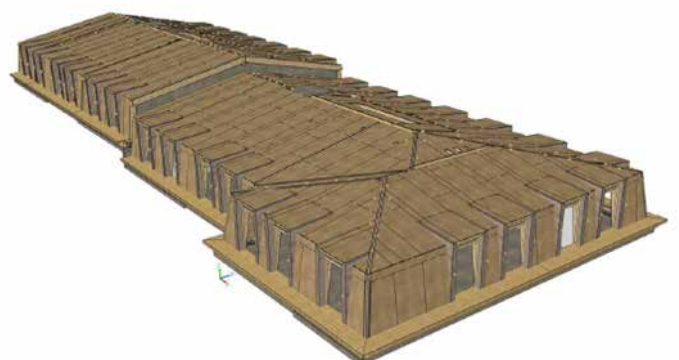
Adaptation des tire-pousives avec plaques



Plan de coupe type



Vue intérieure après pose des éléments bois



Vue 3D d'une des deux surélévations bois



Intervenants:

Maître de l'ouvrage

PKE Fribourg
Fonds de pension Energy Coopérative

Entrepreneur total

HALTER SA
Esplanade de Pont-Rouge 5
1212 Lancy
NICOT Xavier – 022 339 70 10
TEYSSEDOU Clément – 079 692 81 60
FONGARO Vincent – 079 507 41 43

Exécution

INDUNI & CIE SA
Rue des Alpes 2
1023 CRISSIER

Conducteur de travaux

ERMINI Stéphane – 079 626 95 89

Aide technicien

MEYER Johny – 079 686 76 10

Contremaître

NOGUEIRA Romain – 076 382 89 27

Architectes

LZA Architectes SA
Rte de la Glâne 122
1752 Villars-sur-Glâne
026 347 51 51

Ingénieurs civils

Thomas Jundt Ingénieurs Civils SA
Rue des Horlogers 4
1227 Carouge
ESPOSITO Donatello – 022 309 06 10



INDUNI & CIE SA

Rue des Alpes 2 - Case postale 182
CH-1023 CRISSIER 1
T. 021 706 42 82
email: info@induni.ch - www.induni.ch

INDUNI
ENSEMBLE,
CONSTRUISONS
DEMAIN