

# CONSTRUCTION & BÂTIMENT

PROJETS ET CHANTIERS  
DES PROFESSIONNELLES DU BÂTIMENT

Transformer le patrimoine rural en trois projets

La plus haute tour de Fribourg

Le Foyer à Lausanne se réinvente

Un nouveau quartier de logements à Chêne-Bougeries

UNE ÉDITION

**ESPACES**

CONTEMPORAINS

ESPACESCONTEMPORAINS.CH

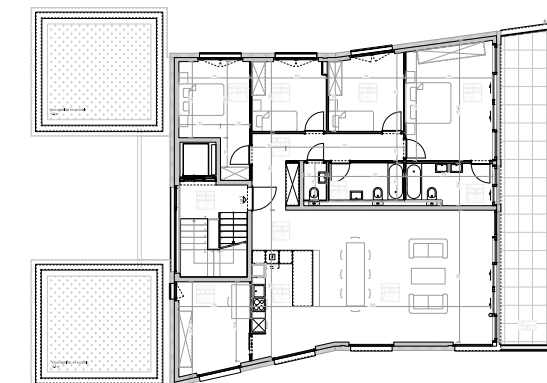
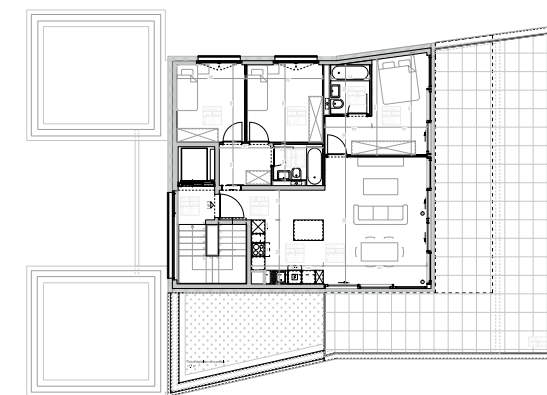
CHF 8.-



# DES RÉSIDENCES DE PRESTIGE

La société de construction Induni & Cie SA se caractérise par la versatilité des projets qu'elle réalise. Elle met ses compétences d'entreprise totale au service de trois projets situés dans le canton de Vaud, qui trouvent leur similarité dans le caractère haut standing de ces résidences.

texte : Aurore de Granier  
photos : Lewis Gashaza

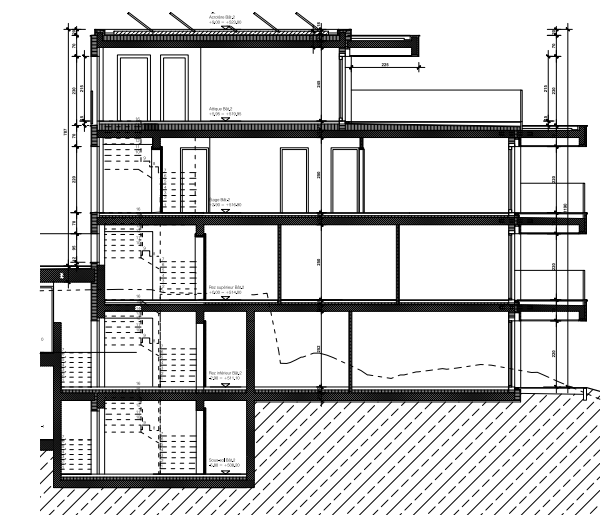
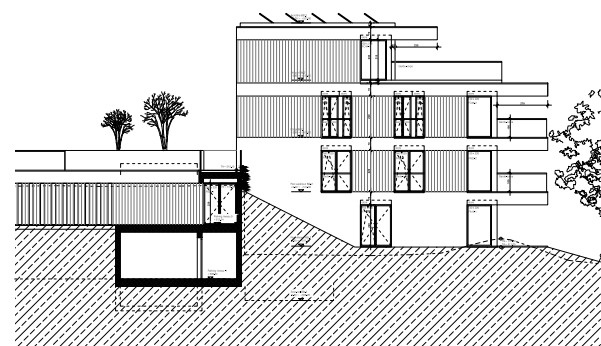


Trimaran, Eighty Five et Stand Up ont un point commun : ils sont tous les trois le fruit de travaux menés par l'entreprise totale Induni & Cie SA. Trois projets très différents, aux enjeux diversifiés, témoins de la pluralité des compétences de la société qui s'adapte à chaque exigence, tant du point de vue de la complexité des parcelles que des finitions. Pour ces trois programmes, Induni & Cie SA a travaillé en collaboration avec le bureau d'architecture Atelier zéro2, ainsi que la société Senzi SA, maître d'ouvrage de ces trois réalisations résidentielles.

## STAND UP, LE LUXE SUR MESURE

Dès son origine, le projet de résidence Stand Up, situé sur la commune de Pully, avait pour dessein la création d'un complexe d'habitation privilégiant la qualité sur la quantité de logements. Sur la surface disponible, un seul bâtiment a été construit,

composé d'un sous-sol et de trois étages, chacun d'entre eux venant accueillir un unique appartement. La résidence Stand Up affiche tous les codes d'un projet haut de gamme. Offrant une vue dégagée sur le lac, les trois logements se distinguent également par la qualité des matériaux employés dans leur réalisation ainsi que par le détail apporté aux finitions. S'inscrivant dans une esthétique contemporaine que l'on retrouve dans de nombreux projets portés par l'Atelier zéro2, la résidence, qui a accueilli ses propriétaires au début de l'année 2024, se démarque par un attrait propre aux logements de haut standing. Parmi les éléments distinctifs de cette construction, l'on compte notamment la réalisation sur mesure des intérieurs au gré des souhaits des propriétaires, une matériauthèque noble et des finitions travaillées, à l'image du crépi très fin utilisé sur les façades extérieures, venant parachever l'esthétique sophistiquée de ce bâtiment.



#### TRIMARAN, LA VALORISATION DU PANORAMA LÉMANIQUE

Dès le début de ce projet, un enjeu se dégage de sa construction, directement lié à sa situation géographique. Perchée sur la commune de Pully, la parcelle accueillant le projet Trimaran devait proposer un ensemble de bâtiments dont chaque logement possède une vue sur le lac. Un défi relevé par l'Atelier zéro2 et l'entreprise totale Induni & Cie SA durant l'été 2024 ; les travaux ont été achevés cette même année. Le programme architectural Trimaran compte trois bâtiments reliés par deux niveaux de sous-sol centraux, répartis en logements allant du 2,5 au 6,5 pièces pour les surfaces d'habitation les plus importantes. « Le concept de ce projet était d'offrir une vue sur le lac Léman depuis tous les logements de Trimaran. Nous avons donc installé de larges baies vitrées et des terrasses orientées plein sud pour permettre aux habitants de profiter au maximum du panorama offert depuis la

commune de Pully », confie l'entreprise totale Induni & Cie SA. Un premier défi qui s'est vu prolongé par la complexité topographique de la parcelle. En effet, le terrain accueillant le projet se trouve sur une importante pente, nécessitant la création de différents niveaux entre les bâtiments. Également labellisé Minergie, le projet Trimaran se caractérise par la cohésion entre l'esthétique architecturale et l'optimisation énergétique. Les toitures sont plates pour accueillir des panneaux photovoltaïques, tandis que la structure porteuse en béton a été revêtue d'une isolation périphérique crépie. Du côté des aménagements extérieurs, c'est encore une fois le dégagement sur le lac qui a été privilégié, avec la réalisation d'une prairie fleurie, d'un cheminement piéton et d'une aire de jeux.

**Your Tech**  
Chauffage • Ventilation • Climatisation

ETIENNE Thierry  
+41 79 944 34 36

**roth échafaudages**  
au service de la beauté

Roth Echafaudages SA    Tél. 021 869 00 50  
Z.I. Les Marais            Mob. 079 512 25 13  
1312 Eclépens              lausanne@rothechafaudages.ch

[www.rothechafaudages.ch](http://www.rothechafaudages.ch)

**HELPER**

Le spécialiste de la fabrication du  
**TERRAZZO**

Tél. 026 460 72 72  
1727 Corpataux  
[www.helfer-sa.ch](http://www.helfer-sa.ch)



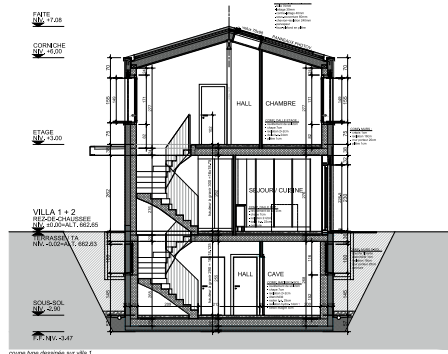
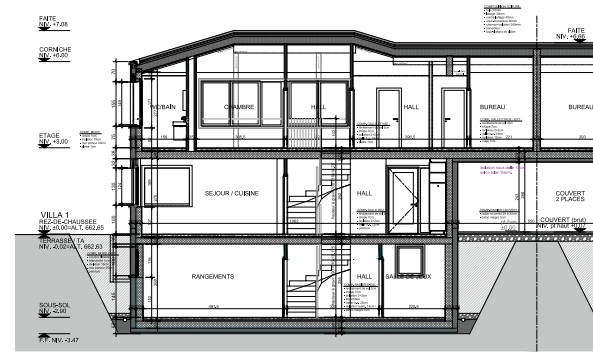
ENSEMBLE, CONSTRUISONS DEMAIN

BÂTIMENT | GÉNIE CIVIL  
ENTREPRISE GÉNÉRALE

**INDUNI**

induni.ch

TWIST



### EIGHTY FIVE, UN ÉCRIN DE VERDURE PRÉSERVÉ

Sur la commune du Mont-sur-Lausanne, le programme Eighty Five se compose de deux paires de villas jumelées et d'une villa individuelle implantées sur une parcelle arborée de près de 4000 m<sup>2</sup>. Un cadre paisible et verdoyant dans un quartier résidentiel qui compte désormais cinq nouvelles habitations d'une superficie allant de 170 à 230 m<sup>2</sup>. S'insérant dans un cadre résidentiel préexistant, l'architecture choisie par le cabinet lausannois Atelier zéro2 s'inscrit dans un style contemporain. L'orientation des villas, plein sud, a également imposé des choix architecturaux, à l'image des grandes baies vitrées dont bénéficie chacune des habitations, permettant d'exploiter au maximum l'apport de lumière naturelle. Cette orientation a également mené à une réflexion sur l'aménagement des espaces extérieurs. Les cinq villas disposent toutes d'une terrasse et d'un jardin privatif, venant faire écho au cadre arboré du quartier.

En effet, les arbres présents sur la parcelle ont été préservés durant les travaux, tandis que 25 nouvelles plantations ont été réalisées, faisant du projet un refuge pour la faune locale. Si l'architecture extérieure des cinq habitations s'est basée sur les mêmes plans, l'intérieur des villas laisse une liberté d'aménagement totale à ses futurs occupants, pour un espace dessiné sur mesure. On note enfin que le projet Eighty Five a reçu le label Minergie, une certification notamment rendue possible par l'installation de fenêtres en bois-aluminium à triple vitrage garantissant une isolation thermique optimisée, ainsi que par la pose de panneaux photovoltaïques sur les toitures, rendant les habitations auto-nomes en électricité. Les panneaux sont également complétés par un système de pompes à chaleur géothermiques.

# Solu Tubes® SA

Assainissement de conduites

Eco  
technology  
sans  
bisphénol



**STOP AUX ATTAQUES DE ROUILLE ET CORROSION**  
pour une eau propre et fluide!

- > Nettoyage mécanique par sablage.
- > Revêtement intérieur par résine (colmate même les perforations cuivre).
- > Protection anti-corrosion garantie, **sans entretien ultérieur.**
- > Idéal pour conduites d'eau sanitaire, de chauffage (également au sol), piscines, etc.
- > Equipe de professionnels, compétente, **expérimentée** et dynamique à votre service.

1227 CAROUGE  
Rue J-Girard 24  
T 022 368 30 04  
F 022 368 30 07

1470 ESTAVAYER-LE-LAC  
ch. des Tenevières 19  
T 026 664 00 04  
F 026 664 00 07

1036 SULLENS  
Ch. du Verger 2  
T 021 731 17 21  
F 021 731 50 91

1895 VIONNAZ  
Av. du Léman 8  
T 027 281 30 04  
F 027 281 30 07

info@solutubes.ch • www.solutubes.ch

## Lanterneaux vitrés







Références: [www.isba.ch](http://www.isba.ch)



**ISBA**

La Lumière c'est la vie.

## Partez GAGNANT avec GCM





Proche  
de vos chantiers



Plus de  
400 recettes  
de béton



7m<sup>3</sup> chargé  
en 5 min




**GCM SA**  
GRAVIERE DE LA CLAYE-HAUXMONTES

PENSEZ ÉCO ET DURABLE  
ECOBEYTON® - ECOGRAVE® - ECOSTAB®

DÉCOUVREZ EN PLUS SUR  
[www.gcm.ch](http://www.gcm.ch)


TOUJOURS UN TEMPS D'AVANCE




**GROUPE PIERRE CHUARD**  
BUREAUX D'INGÉNIEURS CONSEILS

CHAUFFAGE - VENTILATION - CLIMATISATION - MCR - SANITAIRE  
PHYSIQUE DU BÂTIMENT - RATIONALISATION ÉNERGÉTIQUE


---



**CHUARD INGÉNIEURS**  
INGÉNIEURS CVC - MCR



**SORANE**  
CONCEPTION ÉNERGÉTIQUE



**FLUIDES CONCEPTS**  
INGÉNIEURS SANITAIRE

---

**CHUARD INGÉNIEURS VAUD SA / GENÈVE / FRIBOURG**  
Rue du Lac 33  
CH - 1020 Renens  
Tél: +41 21 652 96 22  
Fax: +41 21 653 59 25  
admin@pierre-chuard.ch