



Créer l'unité dans la pluralité

Initié en 2014, le projet du centre culturel Concorde espace culture voit aujourd'hui le jour. Une construction d'une superficie de 26 700 m², aux nombreux défis techniques, qui accueillera ses premiers utilisateurs à la rentrée d'août 2026.

texte: Aurore de Granier
photos: DR



Installé sur le canton de Genève, Concorde espace culture est né d'un désir, celui de créer un nouveau lieu dédié à la culture, ouvert à tous, marqué par une emphase sur la jeunesse et un caractère pluridisciplinaire.

Cette idée naissait il y a plus de dix ans maintenant - initiée par la Ville de Vernier et la Fondation HBM Émile Dupont, avant que la Fodac (Fondation pour le développement des arts et de la culture) ne soit créée en 2016 - et voyait sa mise en œuvre démarrer à l'automne 2024. Confiée à l'entreprise totale HRS et au cabinet d'architecture espagnol CCJV Architects, la construction de ce nouveau site culturel est dès le départ porteuse de nombreux enjeux. Des challenges techniques, mais aussi la nécessité d'imaginer un site rassemblant à la fois une salle de concert, des salles de répétitions, les futurs locaux du CFC Danse Contemporaine, un lobby pouvant s'adapter à de nombreux événements et activités, mais aussi un hôtel, un restaurant et 127 logements locatifs. Un vaste programme séparé en quatre volumes, eux-mêmes subdivisés en deux bâtiments.

Une pluralité des fonctions qui se devait de se faire dans l'unicité pour les architectes du projet. « Dès le départ, il était crucial pour nous d'unifier les différents espaces et rôles de Concorde espace culture. Tant par l'organisation du site, contraint par un terrain en forme triangulaire, que par son traitement esthétique », explique Pilar de Miguel, cheffe de projet.

LA CRÉATION D'UNE UNITÉ DES VOLUMES

L'une des complexités principales du projet réside dans la cohabitation des différentes fonctions du lieu, devant à la fois être séparées et conserver une certaine homogénéité. « L'essence du projet réside dans sa volumétrie. Le terrain en forme triangulaire, et les contraintes qui l'entourent, notamment les voies ferrées et l'avenue de l'Ain, nous ont obligés à faire des compromis avec les quatre unités qui ont pour volonté de se présenter comme des volumes calmes et accueillants. Combiner tous ces programmes a été un défi formidable », confie le bureau d'architecture CCJV.

La répartition des lieux propose ainsi un premier volume divisé en trois, la première zone hébergeant l'hôtel et le restaurant, tandis que la seconde accueille des salles de danse dans les étages, et de musique au rez-de-chaussée. Le troisième volet du premier volume est, lui, consacré aux niveaux 1 et 2 à la salle de spectacle, d'une capacité de 500 personnes assises et de 1000 spectateurs debout, le rez-de-chaussée accueillant pour sa part la bibliothèque. Enfin, le second bloc, composé d'un unique bâtiment, est dédié aux logements locatifs ainsi qu'aux bureaux de l'Orchestre de Chambre de Genève. Son rez-de-chaussée se voit complété par des studios de musique supplémentaires. « Il était important pour nous de séparer les programmes tout en invitant à l'échange et à la rencontre », appuient les architectes. Un désir de mixité qui se manifeste notamment par la passerelle reliant les



logements au centre culturel, ainsi que par l'escalier menant à la salle de spectacle, accessible depuis la rue intérieure végétalisée, elle-même pensée en continuité de la voie verte du quartier.

Les façades, toutes uniques, avec une composition des quatre modules de tôles différentes, viennent elles aussi démontrer un sentiment d'homogénéité malgré le caractère hétérogène des fonctions. Faites d'une structure en métal et de tôles pliées, elles se jouent des rayons du soleil, les quatre types d'ondulation venant offrir des reflets différents au fil de la journée.

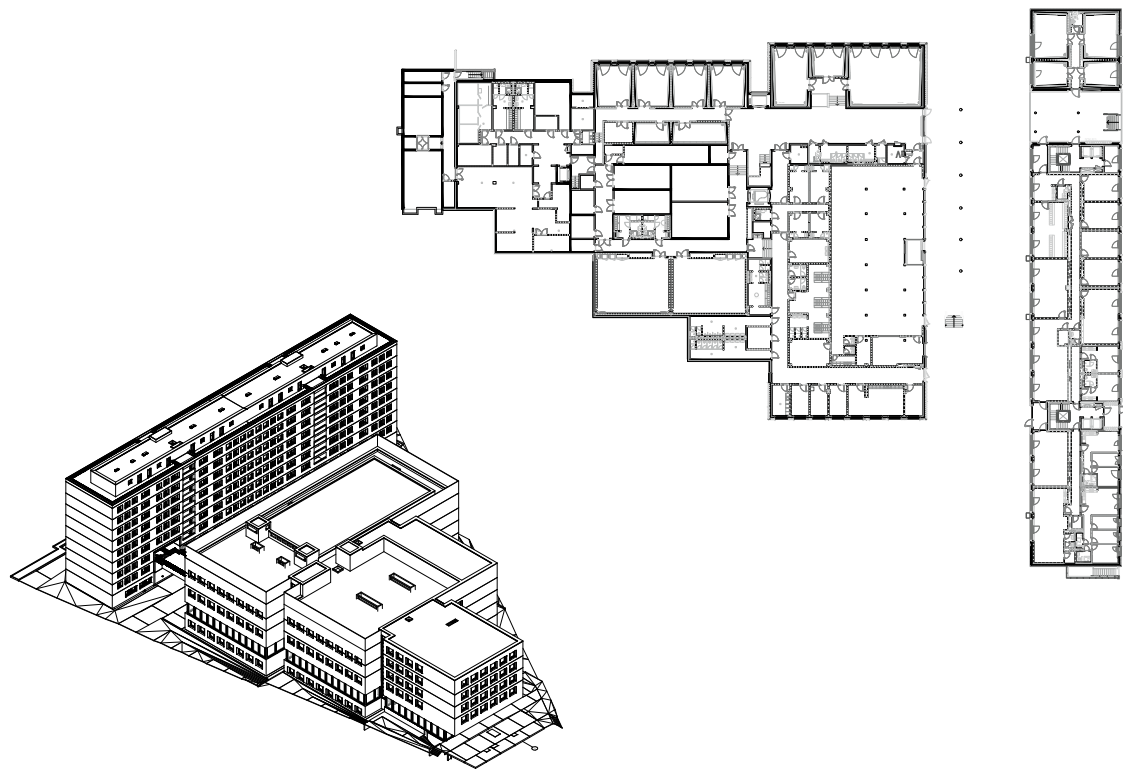
L'ACOUSTIQUE COMME DÉFI

Au-delà des difficultés inhérentes à la diversité du programme, Concorde représente un défi technique d'importance, comme l'explique le chef de projet de l'entreprise totale HRS, Miguel Lopes : « Il s'agit d'un programme très vaste, avec notamment une salle de spectacle aux dimensions importantes, se devant d'être adaptée à tous types de représentations. Cet espace, tout comme les studios de musique et les studios de répétition de danse, doit répondre à d'importantes exigences acoustiques, mais également à une flexibilité dans leur utilisation. »

Pour répondre aux exigences sonores, la Fodac a fait appel au bureau belge Kahle Acoustics, spécialisé dans la scénographie et

l'acoustique. L'acoustique de l'édifice en général a été traitée par le bureau genevois Architecture & Acoustique. HRS a fait appel à son propre acousticien, D'silence, à Lausanne. Au niveau de la salle de concert, c'est le concept de black box qui est privilégié, offrant une salle polyvalente dans les spectacles qu'elle accueillera, tant par son esthétique des plus neutres que par son acoustique. « Dans la salle de concert, d'une hauteur de 15 mètres, et dans les salles de musique, on retrouve toujours cette double boîte autoportante qui est désolidarisée de la structure totale pour préserver les salles des nuisances sonores. Cette coque est composée d'un triple panneau, garantissant une masse volumique pour la protection du son, tandis que les panneaux acoustiques viennent répondre à des critères de fréquence dictés par l'acousticien. Une autre particularité à noter est le décalage entre les salles de musique. En ne les plaçant pas parallèlement, nous aboutissons à une meilleure absorption sonore, également aidée par les matériaux sélectionnés », ajoute Miguel Lopes.

Un projet complexe réalisé à distance pour les architectes dont le bureau est situé en Espagne. Un challenge supplémentaire que les équipes de HRS et de CCJVV Architects relèvent avec succès, le chantier avançant sans encombre pour une livraison échelonnée des espaces qui commencera en août 2026.



LISTE DES MANDATAIRES ET INTERVENANTS

MANDATAIRES

Architecte
 CCJVJ Office Architects S.L.P.
Physicien du bâtiment (interne)
 Alpea Ingénieurs Sarl
Ingénieur civil
 AB ingénieurs SA
Ingénieur civil
 Gasser & Masserey SA
Ingénieur Electricité
 Energy Management SA
Ingénieur Electricité (interne)
 Betelec SA
Ingénieur Electricité (interne)
 Cometel SA
Ingénieur CVC-Adb
 Energy Management SA
Ingénieur Sanitaire
 Patu Concept Sarl
Géomètre (interne)
 Haller Wasser + Partner SA
Ingénieur acoustique
 d'Silence Acoustique SA
Ingénieur spécialisé façades
 BCS SA
Ingénieur en protection incendie
 EXPI Conseils SA - SRG engineering
Honoraires RG
 HRS Real Estate AG
ENTREPRISES
Béton armé
 Induni & Cie SA
Bureaux de la Direction des travaux
 Müller Technique Sarl
Échafaudages et lift
 Merc'Alu Sarl
Étanchéité enterrée (cuve noire)
 L'artisan étanchéité Sarl
Maçonnerie
 DS Construction Sarl
Appuis acoustiques Grande salle
 HBT-Isol AG
Construction préfabriquée béton - escaliers
 Matériaux Sabag SA
Charpente métallique
 Morand R. et Fils SA
Façades
 Sottas SA

Équipements abris PC
 Abriprotect SA
Cellules sanitaires préfabriquées
 Abba Trust & Saving S.L
Mise à terre et paratonnerre
 Léman Paratonnerres Sarl
Étanchéité
 BBL SA
Revêtement coupe-feu + obturation
 Fire System SA
Store lamelle et toiles
 Schenker Stores SA, Succursale de Plan-les-Ouates
Local MT - CEC
 Groupe E Connect SA
Tableaux électriques
 Groupe E Connect SA
Installation photovoltaïque toitures + façade
 Solstis SA
Installations électriques principales - LOG
 Lumi'Elec SA
Installations électriques principales - CEN
 El Top SA
Incorporés électriques
 Lumi'Elec SA
Fourniture éclairage secours et armoire d'énergie
 Aprotect SA
Fourniture lustrerie intérieure
 iGuzzini illuminazione Schweiz AG
Fourniture lustrerie intérieure
 Zumtobel Licht AG
Fourniture lustrerie intérieure
 Regent Schweiz AG
Fourniture lustrerie intérieure
 XAL Schweiz GmbH
Equipement de sonorisation musicale et évacuation
 G+M Elektronik AG
Contrôle d'accès
 Hasler + Co SA
Équipements de détection incendie
 Siemens Schweiz AG
Surveillance vidéo et de sécurité intrusion
 Siemens Schweiz AG

Installations électriques provisoires
 Lumi'Elec SA
- 244.0 Installations chauffage et ventilation
 Alvazzi Groupe SA
Installations de ventilation - LOG
 Aerovent Crissier SA
Instal. d'extraction fumée (coupoles ouvrants RWA)
 BDI System SA
Automatisme du bâtiment (Adb) - CEN + LOG
 Equans Switzerland AG
Installations sanitaires générales
 Troger SA
Lavabos Stern Faucett
 Framo SA
Incorporés sanitaires
 Rodriguez & Fils SA
Cuisines & buanderies
 CMC Cuisines Sarl
Ascenseurs et monte-charges
 Ascenseurs Schindler SA
Plateformes élévatrices
 Rieder Systems SA
Plâtrerie - Peinture - LOG
 MTB Multitravaux Bâtiment SA
Plâtrerie - Peinture - CEN
 DiviSwiss SA - Diviminho Swiss
Portes métal - CEN
 AAV Contractors SA
Boîtes aux lettres - LOG
 Huber AG
Serrurerie - CEN/LOG
 Brandt SA
Serrurerie Abords
 Boisalumetal Group Sarl
Portes intérieures bois - LOG
 Stalder André SA
Portes intérieures bois - CEN
 André SA
Armoires et agencement poubelles
 Röthlisberger AG
Desks, têtes de lit et bureau
 André SA
Casiers vestiaires CEN
 CMC Cuisines Sarl
Fourniture TV Hôtel
 Frequence TV SA
Système de verrouillage
 Lacs SA

Cloisons préconfectionnées CEN
 Büwa AG
Cloisons préconfectionnées LOG
 Kern Studer AG
Chapes - LOG
 Kastrati SA
Chapes - CEN
 Batisols Romandie SA
Revêtements de sol sans joints
 Travaux Speciaux Biollay SA
Revetements de sols en PVC et moquette
 HKM SA
Carrelage et faïence - Pose LOG
 Rimi Sarl
Carrelage et faïence - Pose CEN
 Lanoir Jean SA
Parquet LOG
 Renova Sol Sarl
Fourniture et pose de parquet CEN
 Multinet Services SA
Faux-plancher technique CEN
 Lindner AG
Revêtement en Gimoflex CEN
 Uniquefloor Switzerland AG
Habillages parois plaf bois acoustiques CEN-LOG
 Wider SA
Habillages acoustiques grande salle
 Schwab-System - John Schwab SA
Plafonds suspendus en panneaux métalliques CEN
 KTS Déco Sarl
Tribune grande salle
 Schwab-System - John Schwab SA
Cuisines professionnelles
 Service Equipement Wescher SA
Ouvrages extérieures en béton
 Rampini & Cie SA
Construction métallique - Moloks à déchets
 Serbeco SA
Construction métallique - supports à vélos
 Velopa AG
Collecteurs - Réseaux extérieurs
 Da Silva J.Entreprise Generale de Constructions SA
Frais de surveillance
 Swissprotects Sarl

